

UNIVERSIDAD DE ALMERÍA

Calidad Académica
Sistema de Garantía de Calidad

Centro

Facultad de Ciencias Económicas y Empresariales

PAC - Plan Anual de Calidad del CENTRO

Año
2019

Aprobado por Comisión de Calidad del CENTRO



Martes, 26 de marzo de 2019

1. Alcance

El alcance detalla el **ámbito** de aplicación del presente Plan Anual de Calidad de CENTRO. Es de afectación tanto a las personas como procesos que son propios del CENTRO y sus **TÍTULOS**:

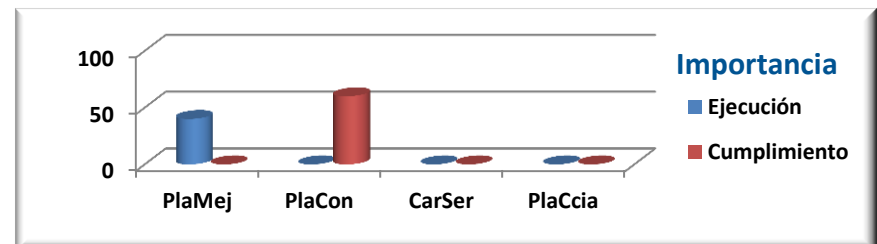
Código	Denominación
04008081	Facultad de Ciencias Económicas y Empresariales
7000650	Doble Grado en Derecho y en Administración y Dirección de Emp
2501719	Grado en Administración y Dirección de Empresas (Plan 2010)
2501721	Grado en Economía (Plan 2010)
2501722	Grado en Finanzas y Contabilidad (Plan 2010)
2501723	Grado en Marketing e Investigación de Mercados (Plan 2010)
2501725	Grado en Turismo (Plan 2010)
4315264	Máster en Auditoría de Cuentas
4312322	Máster en Contabilidad y Finanzas Corporativas
4314551	Máster en Desarrollo y Codesarrollo Local Sostenible
4315229	Máster en Dirección y Economía de la Empresa
4312627	Máster en Gestión Internacional de la Empresa e Idiomas

Total de **Títulos** asociados al CENTRO: 11

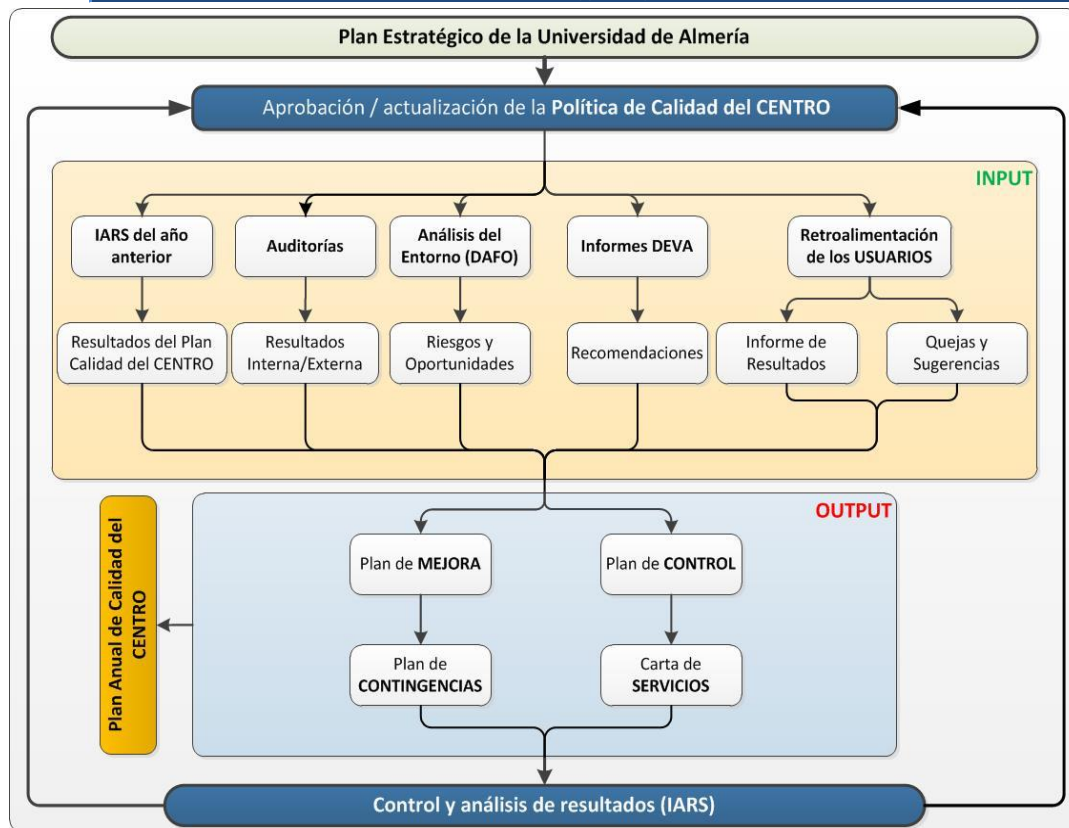
2. Importancia de Planes Operativos del Plan Anual de Calidad (Peso)

Uno de los factores necesarios para efectura el cálculo del **cumplimiento** y **ejecución** de los distintos **Planes Operativos** es determinar su **IMPORTANCIA**. Entendemos que un Plan esta **activado** cuando su "Importancia" es **superior a cero**.

Peso de los Planes	Ejecución		Cumplimiento
Plan de Mejora	PlaMej	40	0
Plan de Control	PlaCon	0	60
Carta de Servicios	CarSer	0	0
Plan de Contingencias	PlaCcia	0	0

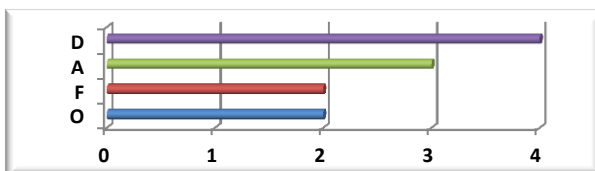
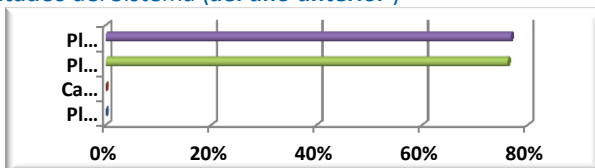


3. Estructura del Plan Anual de Calidad ((PAC)



4. Entradas para la elaboración del PAC: INPUT's

- **IARS:** Informe de Anual de Resultados del Sistema (*del año anterior*)
 - Plan de Mejora **77%**
 - Plan de Control **76%**
 - Carta de Servicios **0%**
 - Plan de Contingencias **0%**
- **Resultados de Auditorías:**
 - Interna (*año anterior*) **60%**
- **Análisis del Entorno (DAFO)**
 - Debilidades **4**
 - Amenazas **3**
 - Fortalezas **2**
 - Oportunidades **2**



- **Informes DEVA:** recomendaciones Informes de seguimiento, acreditación ...
- *Recomendaciones. Derivadas del Informe DEVA*
- **Retroalimentación de USUARIOS**
 - *Resultados obtenidos y presentados en los informes de CENTROS y TÍTULOS, incluyendo la pate de OBSERVACIONES*
 - *Quejas y Sugerencias*

5. Plan Anual de Calidad del CENTRO: OUTPUT's

En este apartado se detalla la propuesta de Plan Anual de Calidad segregado en Planes Operativos :

• Plan de Mejora

Conjunto de Objetivos que determinan la MEJORA del CENTRO para el año en curso. Los Objetivos se concretan en Acciones y se mide su ejecución.

Como detalle específico de las Acciones del PlaMej hay que señalar la clasificación según su ORIGEN :

- (1) Informes DEVA: **Verificación / Implanta**
- (2) Informes DEVA: **Modificación**
- (3) Informes DEVA: **Seguimiento**
- (4) Informes DEVA: **Renovación** de la Acreditación
- (5) Análisis del entorno (**DAFO**)
- (6) Resultados de años anteriores
- (7) Hallazgos en el Proceso de **AUDITORÍA**
- (8) Propuestas de **USUARIOS** (Satisfacción y QS's)

• Plan de Control

Los procesos declarados en el Manual de Calidad se controlan a través de distintos Indicadores. Éstos son alimentados por el SPEC directamente.

• Carta de Servicios (opcional)

Opcionalmente, el CENTRO puede manifestar en este Plan sus COMPROMISOS con los USUARIOS, y son controlarlos con Indicadores.

• Plan de Contingencias (opcional)

Igualmente, y de manera opcional, el CENTRO puede planificar distintas Acciones de control de los Riesgos hallados en el Análisis del Entorno (DAFO)

5.1. Despliegue del Plan Anual de Calidad del CENTRO

Como despliegue de todo lo anterior se presentará las líneas que conforman el actual Plan Anual de Calidad , y que será objeto de seguimiento y control.

5.2. Despliegue del Plan Anual de Calidad del CENTRO Facultad de Ciencias Económicas y Empresariales en el año 2019

PlaMej Cód	Plan de Mejora		Peso 40	Rangos		Responsable Cargo	Afecta Código	Origen Denominación	Medir Valor	%Ejecutado
	Objetivo	Acción		Desde	Hasta					
O-01	Cumplir con requerimientos DEVA de Acreditación		40							9%
1		Modificación web.	0	sep-17	sep-18	Coordinador	2501719	Renovación	100%	22%
2		Modificación web.	0	sep-17	sep-18	Coordinador	2501719	Renovación	100%	54%
3		Modificación web.	0	sep-17	sep-18	Coordinador	2501719	Renovación	100%	100%
4		Se está modificando la página web de la Facultad.	0	sep-17	sep-18	Coordinador	2501719	Renovación	100%	100%
5		Difusión a través de las Jornadas de Acogida a los estudiante y a través de los coordinadores	0	sep-17	sep-18	Coordinador	2501719	Renovación	100%	100%
6		Seguimiento interno.	0	sep-17	sep-18	Coordinador	2501719	Renovación	100%	100%
7		Campañas de incentivos para fomentar la participación en las encuestas de los distintos gru	0	sep-17	sep-18	Coordinador	2501719	Renovación	100%	100%
8		Difusión del programa Docentia.	0	sep-17	sep-18	Coordinador	2501719	Renovación	100%	100%
9		Análisis interno de la plantilla docente.	0	sep-17	sep-18	Coordinador	2501719	Renovación	100%	100%
10		Se recomienda dar más difusión al servicio de orientación académica y profesional de la Un	0	sep-17	sep-18	Coordinador	2501719	Renovación	100%	100%
11		Cursos específicos de idiomas para alumnos de la Facultad.	0	sep-17	sep-18	Coordinador	2501719	Renovación	100%	100%
12		Programa JUMP para formar a los universitarios en competencias transversales profesiona	0	sep-17	sep-18	Coordinador	2501719	Renovación	100%	100%
13		Análisis del Informe de resultados de los Títulos Oficiales de la UAL.	0	sep-17	sep-18	Coordinador	2501719	Renovación	100%	100%
14		Solicitud de indicadores más precisos y desagregados.	0	sep-17	sep-18	Coordinador	2501719	Renovación	100%	100%
15		Modificación web.	0	sep-17	sep-18	Coordinador	2501722	Renovación	100%	100%
16		Modificación web.	0	sep-17	sep-18	Coordinador	2501722	Renovación	100%	100%
17		Se está modificando la web institucional de la Facultad.	0	sep-17	sep-18	Coordinador	2501722	Renovación	100%	100%
18		Difusión a través de las Jornadas de Acogida a los estudiantes y a través de los coordinador	0	sep-17	sep-18	Coordinador	2501722	Renovación	100%	100%
19		Seguimiento interno.	0	sep-17	sep-18	Coordinador	2501722	Renovación	100%	100%
20		Campaña de incentivos para fomentar la participación en las encuestas de los distintos gru	0	sep-17	sep-18	Coordinador	2501722	Renovación	100%	100%
21		Difusión del programa Docentia.	0	sep-17	sep-18	Coordinador	2501722	Renovación	100%	100%
22		Análisis interno de la plantilla docente.	0	sep-17	sep-18	Coordinador	2501722	Renovación	100%	100%
23		Tutorías de orientación.	0	sep-17	sep-18	Coordinador	2501722	Renovación	100%	100%
24		Cursos específicos de idiomas para alumnos Facultad.	0	sep-17	sep-18	Coordinador	2501722	Renovación	100%	100%
25		Programa JUMP, para formar a los universitarios en competencias transversales profesiona	0	sep-17	sep-18	Coordinador	2501722	Renovación	100%	100%
26		Solicitud y análisis de información.	0	sep-17	sep-18	Coordinador	2501722	Renovación	100%	100%
27		Solicitud y análisis de información.	0	sep-17	sep-18	Coordinador	2501722	Renovación	100%	100%
28		Análisis del Informe de resultados de los Títulos Oficiales de la UAL.	0	sep-17	sep-18	Coordinador	2501722	Renovación	100%	100%
29		Solicitud de indicadores más precisos y desagregados.	0	sep-17	sep-18	Coordinador	2501722	Renovación	100%	100%
30		Modificación web	0	ene-16	dic-16	Coordinador	2501721	Renovación	100%	100%
31		Modificación web	0	ene-16	dic-16	Coordinador	2501721	Renovación	100%	100%
32		Se está modificando la página web de la Facultad	7,6923	ene-16	dic-19	Coordinador	2501721	Renovación	0%	0%
33		Difusión a través de las Jornadas de Acogida a los estudiantes y a través de los coordinador	0	ene-16	dic-16	Coordinador	2501721	Renovación	100%	100%
34		Seguimiento interno	0	ene-16	dic-16	Coordinador	2501721	Renovación	100%	100%
35		Modificar la metodología de recogida de la satisfacción.	0	sep-17	sep-18	Coordinador	2501721	Renovación	100%	100%
36		Difusión del programa Docentia	0	ene-16	dic-16	Coordinador	2501721	Renovación	100%	100%
37		Difusión de los servicios prestados por SUE	0	ene-16	dic-16	Coordinador	2501721	Renovación	100%	100%
38		Cursos específicos de idiomas para alumnos de la Facultad y programas JUMP	0	ene-16	dic-16	Coordinador	2501721	Renovación	100%	100%
39		Solicitud de indicadores más precisos y desagregados	0	ene-16	dic-16	Coordinador	2501721	Renovación	100%	100%
40		Publicación en Alfresco de datos de resultados del Título por curso académico	0	ene-16	dic-16	Coordinador	2501721	Renovación	100%	100%
41		Modificación web.	0	sep-17	sep-18	Coordinador	2501723	Renovación	100%	100%
42		Modificación web.	0	sep-17	sep-18	Coordinador	2501723	Renovación	100%	100%
43		Se está modificando la página web de la Facultad.	0	sep-17	sep-18	Coordinador	2501723	Renovación	100%	100%
44		Difusión a través de las Jornadas de Acogida a los estudiantes y a través de los coordinador	0	sep-17	sep-18	Coordinador	2501723	Renovación	100%	100%
45		Seguimiento interno.	0	sep-17	sep-18	Coordinador	2501723	Renovación	100%	100%
46		Campañas de incentivos para fomentar la participación en los distintos grupos de interés.	0	sep-17	sep-18	Coordinador	2501723	Renovación	100%	100%
47		Difusión del programa Docentia.	0	sep-17	sep-17	Coordinador	2501723	Renovación	100%	100%
48		Análisis interno de la plantilla docente.	0	sep-17	sep-18	Coordinador	2501723	Renovación	100%	100%
49		Tutorías de orientación.	0	sep-17	ene-18	Coordinador	2501723	Renovación	100%	100%

50	Cursos específicos de idiomas para alumnos de la Facultad.	0	sep-17	sep-18	Coordinador	2501723	Renovación	100%	100%
51	Programa JUMP para formar a los universitarios en competencias transversales profesiona	0	sep-17	sep-18	Coordinador	2501723	Renovación	100%	100%
52	Solicitud y análisis de la información.	0	sep-17	sep-18	Coordinador	2501723	Renovación	100%	100%
53	Análisis del Informe de resultados de los Títulos Oficiales de la UAL.	0	sep-17	sep-18	Coordinador	2501723	Renovación	100%	100%
54	Solicitud de indicadores más precisos y desagregados.	0	sep-17	sep-18	Coordinador	2501723	Renovación	100%	100%
55	Modificación de la página web.	0	sep-17	sep-18	Coordinador	2501725	Renovación	100%	100%
56	Modificación de la página web.	0	sep-17	sep-18	Coordinador	2501725	Renovación	100%	100%
57	Se está modificando la página web de la Facultad.	0	sep-07	sep-18	Coordinador	2501725	Renovación	100%	100%
58	Difusión a través de las jornadas de acogida a los estudiantes y a través de los coordinador	0	sep-17	sep-18	Coordinador	2501725	Renovación	100%	100%
59	Seguimiento interno.	0	sep-17	sep-18	Coordinador	2501725	Renovación	100%	100%
60	Campañas de incentivos para fomentar la participación en los distintos grupos de interés.	0	sep-17	sep-18	Coordinador	2501725	Renovación	100%	100%
61	Análisis interno de la plantilla docente.	0	sep-17	sep-18	Coordinador	2501725	Renovación	100%	100%
62	Difusión del programa Docentia.	0	sep-17	sep-18	Coordinador	2501725	Renovación	100%	100%
63	Tutorías de orientación.	0	sep-17	sep-18	Coordinador	2501725	Renovación	100%	100%
64	Cursos específicos de idiomas para los alumnos de la Facultad.	0	sep-17	sep-18	Coordinador	2501725	Renovación	100%	100%
65	Programa JUMP para formar a los universitarios en competencias transversales y profesiona	0	sep-17	sep-18	Coordinador	2501725	Renovación	100%	100%
66	Solicitud y análisis de información.	0	sep-17	sep-18	Coordinador	2501725	Renovación	100%	100%
67	Análisis del informe de resultados de los títulos oficiales de la UAL.	0	sep-17	sep-18	Coordinador	2501725	Renovación	100%	100%
68	Solicitud de indicadores más precisos y desagregados.	0	sep-17	sep-18	Coordinador	2501725	Renovación	100%	100%
69	Solicitud de indicadores más precisos y desagregados.	0	sep-17	sep-18	Coordinador	2501725	Renovación	100%	100%
70	Informar a la unidad competente en la Universidad de Almería (UAL) de esta recomendaci	7,6923	ene-19	ene-19	Coordinador	4312322	Renovación	0%	0%
71	Externalización del control de redes sociales	0	ene-16	dic-16	Coordinador	4312322	Renovación	100%	100%
72	En la nueva Web Académica de la UAL, es necesario ofrecer los resultados del SGC del Máster	7,6923	ene-19	ene-19	Coordinador	4312322	Renovación	100%	100%
73	Incremento de la profundidad y precisión de los autoinformes de seguimiento	7,6923	ene-19	ene-19	Coordinador	4312322	Renovación	0%	0%
74	Realizar las encuestas de satisfacción en la misma aula presencial	7,6923	ene-19	ene-19	Coordinador	4312322	Renovación	100%	100%
75	Existe un SGC centralizado de la UAL	7,6923	ene-19	ene-19	Coordinador	4312322	Renovación	100%	100%
76	Informar a la unidad de calidad de la UAL, competente en la construcción de indicadores, d	7,6923	ene-19	ene-19	Coordinador	4312322	Renovación	0%	0%
77	La UPCT, se impulsa que el apartado de Calidad del Máster en la Web de la UPCT enlace co	0	oct-18	oct-18	Coordinador	4312322	Renovación	100%	100%
78	Informar a la unidad de calidad de la UAL, competente en la construcción de indicadores, d	7,6923	ene-19	ene-19	Coordinador	4312322	Renovación	0%	0%
79	Desagregación de información del profesorado por sede	7,6923	ene-19	ene-19	Coordinador	4312322	Renovación	100%	100%
80	Informar a la unidad de calidad de la UAL competente, de esta recomendación	7,6923	ene-19	ene-19	Coordinador	4312322	Renovación	0%	0%
81	Informe de Resultados Anuales de Calidad por curso académico	7,6923	ene-19	ene-19	Coordinador	4312322	Renovación	100%	100%
82	A través de la plataforma del Servicio Universitario de Empleo de la UAL	7,6923	ene-19	ene-19	Coordinador	4312322	Renovación	100%	100%
83	Efectuar el análisis de todos los datos del SGC.	7,6923	ene-19	ene-19	Coordinador	4312322	Renovación	100%	100%
O-02	Mejorar los resultados del proceso de enseñanza aprendizaje	20							0%
84	Potenciar los programas de visitas a empresas (especialmente en las titulaciones de grado)	12,5	oct-18	may-19	Coordinador	CENTRO	DAFO		
85	Reunir a los alumnos antes de la graduación, comentar los puntos fuertes y débiles del títul	12,5	abr-18	may-19	Coordinador	CENTRO	DAFO		
86	Depurar el protocolo de gestión de las prácticas externas.	12,5	ene-19	dic-19	Decano	CENTRO	DAFO		
87	Difusión del Máster para conseguir un mayor número de matrículas	12,5	ene-19	dic-19	Decano	CENTRO	DAFO		
88	Difusión del Programa Mentoring en el grado de FYCO (experiencia piloto)	12,5	ene-19	dic-19	Decano	CENTRO	DAFO		
89	Reunión con Vicerrector promocionar programas de intercambio de alumnos latino-america	12,5	ene-19	dic-19	Decano	CENTRO	DAFO		
90	Solicitar que se aumente el peso de la acreditación del idioma, en el baremo, para la contra	12,5	ene-19	dic-19	Decano	CENTRO	DAFO		
91	Reunir a los alumnos antes de la graduación, comentar los puntos fuertes y débiles del títul	12,5	may-19	may-20	Decano	CENTRO	DAFO		
O-03	Ser un centro de referencia y colaborar con el entorno	15							0%
92	Talleres de Experiencias Profesionales en los títulos (en horas de clase, el profesor actúa co	50	ene-18	dic-19	Coordinador	CENTRO	DAFO		
93	Mejorar el seguimiento de las prácticas en empresa. El tutor externo debería ser elegido po	50	nov-18	may-19	Coordinador	CENTRO	DAFO		
O-04	Mejorar la orientación al mercado laboral	15							0%
94	Fomentar los programas complementarios de fomento del plurilingüismo (entre los profes	100	ene-19	oct-19	Coordinador	CENTRO	DAFO		
O-05	Conseguir la máxima implicación con el SGC de los principales grupos de interés	10							0%
95	Repartir folleto del SGC a los miembros de la Junta de Facultad, el PDI de la Facultad y a los	50	mar-19	may-19	Coordinador	CENTRO	DAFO		
PlaCon	Plan de Control		Peso	Rangos		Indicadores		Medir	%Cumplido
Cód	Proceso	Indicador	60	Umbral	Meta	Tendencia	Periodicidad	Valor	0%
PA02	Quejas y Sugerencias		3						0%

1000			<i>Satisfacción de los recién egresados con el procedimiento de quejas / suger</i>	20			Ascendente	Anual		
1001			<i>Número de Sugerencias de los Estudiantes del CENTRO</i>	20			Ascendente	Anual		
1002			<i>Número de Quejas de los Estudiantes del CENTRO</i>	20			Descendente	Anual		
1071			<i>Número de Quejas Académicas de los Estudiantes del CENTRO</i>	40			Descendente	Anual		
PA05	Gestión del PAS y el PDI			8						0%
1003			<i>Número de Profesores excelentes en DOCENTIA</i>	20			Ascendente	Anual		
1004			<i>Ratio de Quinquenios</i>	20			Ascendente	Anual		
1005			<i>Ratio de Sexenios</i>	20			Ascendente	Anual		
1006			<i>Ratio de Formación</i>	20			Ascendente	Anual		
1007			<i>Tasa Sexenios vivos</i>	20			Ascendente	Anual		
PA06	Auditoría Interna			3						0%
1008			<i>Tasa de Incidencias en Auditoría Interna</i>	100			Descendente	Anual		
PA07	Gestión de expedientes académicos y administrativos			3						0%
1009			<i>Número de traslados de expediente salientes del título</i>	50			Descendente	Anual		
1010			<i>Número de traslados de expediente entrantes del título</i>	50			Ascendente	Anual		
PC02	Perfiles de ingreso y captación de nuevos estudiantes			9						0%
1011			<i>GAP entre sexos en matrícula de nuevo ingreso en GRADO y MÁSTER</i>	100			Ascendente	Anual		
PC03	Selección, Admisión y Matrícula			10						0%
1013			<i>Número de plazas ofertadas de nuevo ingreso en GRADO</i>	2			Ascendente	Anual		
1014			<i>Tasa de demanda de plazas en GRADO</i>	10			Ascendente	Anual		
1015			<i>Nota de corte del cupo general en GRADO</i>	10			Ascendente	Anual		
1016			<i>Nota de corte mayores 25 años en GRADO</i>	4			Ascendente	Anual		
1017			<i>Nota de corte mayores 40 años en GRADO</i>	4			Ascendente	Anual		
1018			<i>Nota de corte mayores 45 años en GRADO</i>	4			Ascendente	Anual		
1019			<i>Nota de corte de Titulados en GRADO</i>	4			Ascendente	Anual		
1020			<i>Número total de matriculados en GRADO</i>	10			Ascendente	Anual		
1021			<i>Número de matriculados de nuevo ingreso en GRADO</i>	10			Ascendente	Anual		
1023			<i>Nota media de ingreso en GRADO</i>	10			Ascendente	Anual		
1022			<i>Número total de matriculados en MÁSTER</i>	10			Ascendente	Anual		
1024			<i>Número de matriculados de nuevo ingreso en MÁSTER</i>	2			Ascendente	Anual		
1025			<i>Tasa de demanda de plazas en MÁSTER</i>	10			Ascendente	Anual		
1026			<i>Nota media de ingreso en MÁSTER</i>	10			Ascendente	Anual		
PC04	Acogida y Orientación Académica			5						0%
1028			<i>Satisfacción con la acogida y la orientación académica</i>	100			Ascendente	Anual		
PC05	Planificación y Desarrollo de la enseñanza			12						0%
1029			<i>Satisfacción de los estudiantes con la labor docente de los profesores</i>	100			Ascendente	Anual		
PC06	Gestión de la movilidad entrante y saliente			8						0%
1030			<i>Satisfacción de los estudiantes de movilidad entrante</i>	20			Ascendente	Anual		
1031			<i>Satisfacción de los estudiantes de movilidad saliente</i>	20			Ascendente	Anual		
1032			<i>Satisfacción de los coordinadores de movilidad</i>	10			Ascendente	Anual		
1033			<i>Número de convenios de movilidad</i>	10			Ascendente	Anual		
1034			<i>Número de estudiantes de movilidad entrante</i>	20			Ascendente	Anual		
1035			<i>Número de estudiantes de movilidad saliente</i>	20			Ascendente	Anual		
PC07	Gestión de las prácticas externas			8						0%
1036			<i>Satisfacción de los estudiantes con las prácticas externas</i>	20			Ascendente	Anual		
1037			<i>Satisfacción de los tutores internos con las prácticas externas</i>	10			Ascendente	Anual		
1038			<i>Satisfacción de los tutores externos con las prácticas externas</i>	10			Ascendente	Anual		
1039			<i>Número de convenios para prácticas externas en vigor</i>	20			Ascendente	Anual		
1040			<i>Número de tutores internos de prácticas externas</i>	10			Ascendente	Anual		
1041			<i>Número de tutores externos de prácticas externas</i>	10			Ascendente	Anual		
1042			<i>Ratio de puestos ofertados de prácticas externas</i>	20			Ascendente	Anual		
PC08	Evaluación del Aprendizaje			12						0%
1043			<i>Tasa de Éxito</i>	15			Ascendente	Anual		
1044			<i>Tasa de Rendimiento</i>	15			Ascendente	Anual		

1045		<i>Tasa de Expectativas</i>	5		Ascendente	Anual		
1046		<i>Tasa de Excelencia académica</i>	5		Ascendente	Anual		
1047		<i>Tasa de Graduación</i>	10		Ascendente	Anual		
1048		<i>Tasa de Abandono</i>	15		Descendente	Anual		
1049		<i>Duración media de los estudios Grados</i>	10		Descendente	Anual		
1050		<i>Duración media de los estudios Master 1 año</i>	2,5		Descendente	Anual		
1072		<i>Duración media de los estudios Master 2 años</i>	2,5		Descendente	Anual		
1051		<i>Tasa de Eficiencia</i>	10		Ascendente	Anual		
1069		<i>Nota media de egresados en GRADO</i>	5		Ascendente	Anual		
1070		<i>Nota media de egresados en MÁSTER</i>	5		Ascendente	Anual		
PC11	Información pública y difusión		5					0%
1055		<i>Satisfacción del PDI con la información y difusión del título</i>	40		Ascendente	Anual		
1056		<i>Satisfacción del PAS con la información y difusión del título</i>	10		Ascendente	Anual		
1057		<i>Satisfacción de los estudiantes con la información y difusión del título</i>	50		Ascendente	Anual		
PC09	Gestión y revisión de la inserción laboral y orientación profesional		6					0%
1058		<i>Satisfacción de los egresados con la formación recibida</i>	25		Ascendente	Anual		
1059		<i>Tasa de inserción laboral TIL</i>	25		Ascendente	Anual		
1060		<i>Tasa de inserción profesional TIP</i>	0		Ascendente	Anual		
1061		<i>Tasa de paro registrado TPR</i>	50		Descendente	Anual		
1053		<i>Número de egresados el curso anterior que han abierto IPI</i>	0		Ascendente	Anual		
1052		<i>Número de estudiantes que han abierto IPI</i>	0		Ascendente	Anual		
PC14	Recogida de necesidades, expectativas y satisfacción		7					0%
1062		<i>Satisfacción global de estudiantes recién egresados</i>	20		Ascendente	Anual		
1063		<i>Satisfacción global del PDI</i>	15		Ascendente	Anual		
1064		<i>Satisfacción global del PAS</i>	10		Ascendente	Anual		
1065		<i>Satisfacción de los empleadores</i>	15		Ascendente	Anual		
1066		<i>Satisfacción de los estudiantes recién egresados con los recursos materiales</i>	15		Ascendente	Anual		
1067		<i>Satisfacción del PDI con los recursos materiales</i>	15		Ascendente	Anual		
1068		<i>Satisfacción del PAS con los recursos materiales</i>	10		Ascendente	Anual		
PC10	Suspensión/extinción del título		1					0%
1054		<i>Número de Quejas relacionadas con la suspensión o extinción</i>	100		Descendente	Anual		