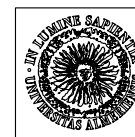
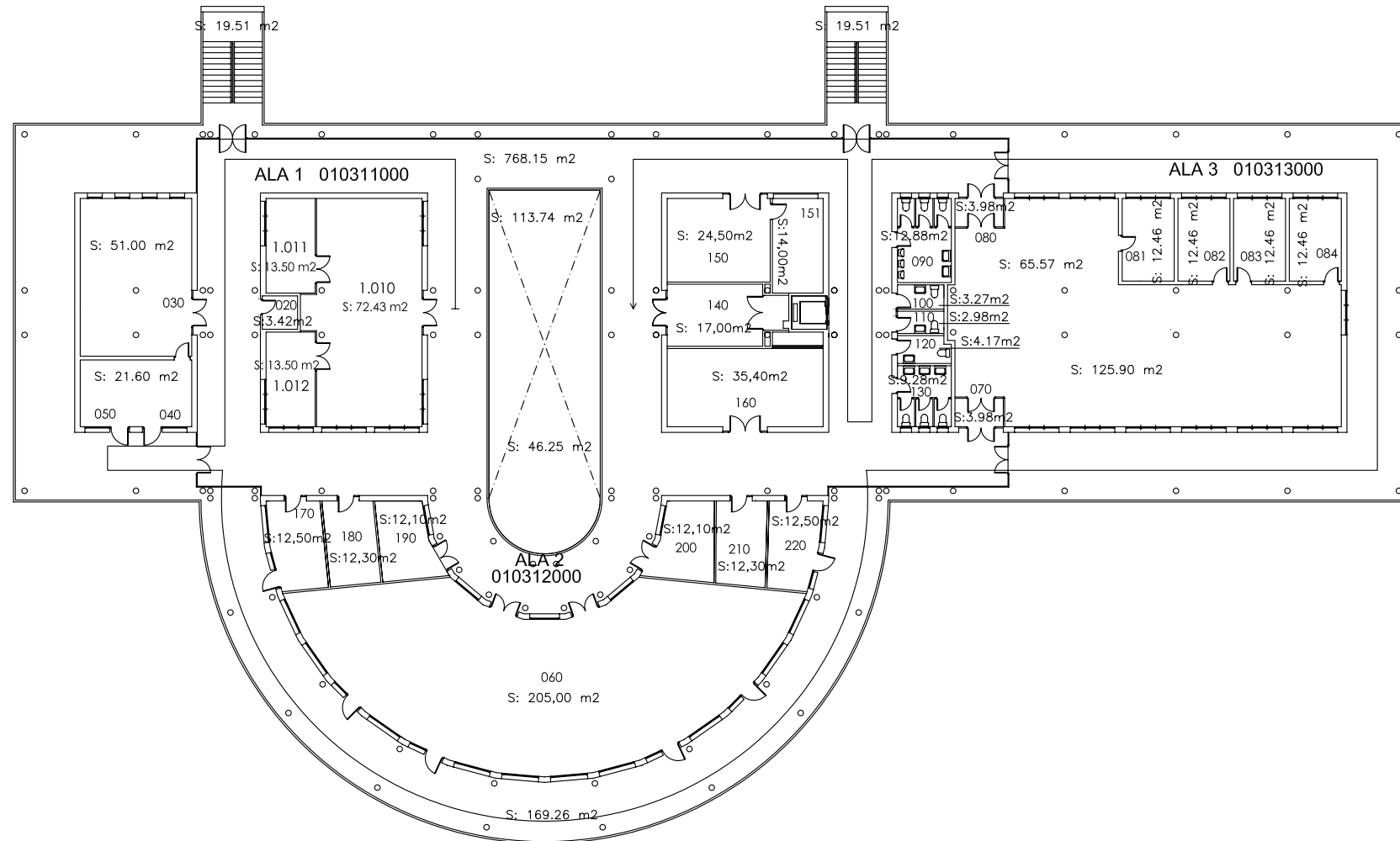


ALA 1 000	INTERIOR	EXTERIOR
Zonas comunes:	357,46 m2.	181,25 m2.
ALA 2 000		
Zonas comunes:	61,55 m2.	276,96 m2.
ALA 3 000		
Zonas comunes:	49,32 m2.	198,00 m2.

Superficie Util PB: 906,69 m2
 Superficie Construida PB: 1488,00 m2



UNIVERSIDAD DE ALMERÍA
 Servicio de Obras y Mantenimiento
 Ctra. de Sacramento S/N 04120 LA CAÑADA DE SAN URBANO - ALMERÍA
 PLANO: CENTRO DE ATENCIÓN AL ESTUDIANTE - PLANTA BAJA
 Dibujado: ENERO 1999
 Actualizado: ENERO 2012
 nº Edif: 03
 ESCALA: 1/250

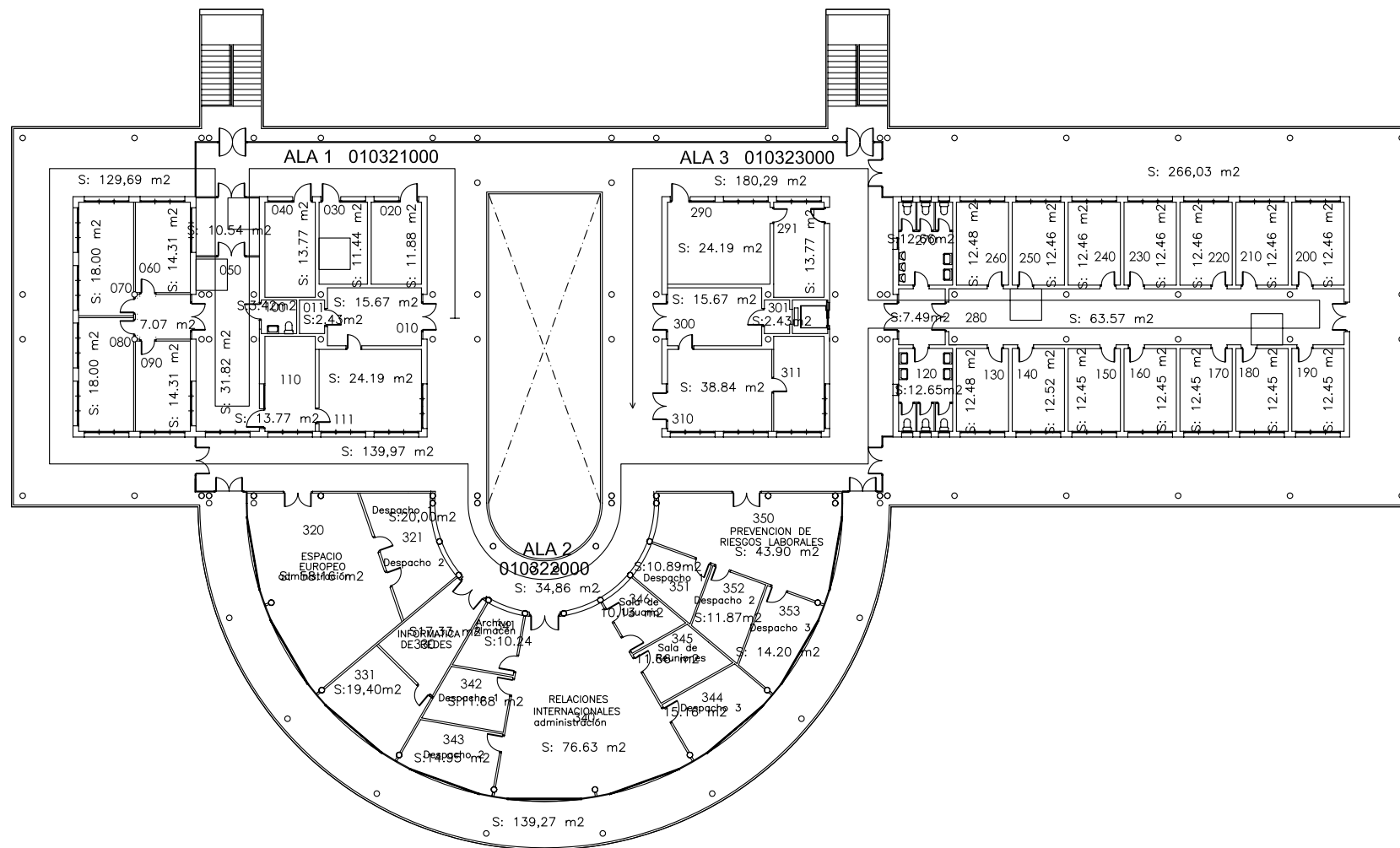


ALA	INTERIOR	EXTERIOR
ALA 1 000		
Zonas comunes:	357,46 m ² .	181,25 m ² .
ALA 2 000		
Zonas comunes:	61,55 m ² .	276,96 m ² .
ALA 3 000		
Zonas comunes:	49,32 m ² .	198,00 m ² .

Superficie Util PB: 831,08 m²
 Superficie Construida PB: 1449,00 m²



UNIVERSIDAD DE ALMERÍA
 Servicio de Obras y Mantenimiento
 Ctra. de Sacramento S/N 04120 LA CAÑADA DE SAN URBANO - ALMERÍA
 PLANO: CENTRO DE ATENCIÓN AL ESTUDIANTE - PLANTA PRIMERA
 Dibujado: ENERO 1999
 Actualizado: ENERO 2013
 n.º Edif: 03
 ESCALA: 1/250



ALA	INTERIOR	EXTERIOR
ALA 1 000		
Zonas comunes:	139,97 m2.	129,69 m2.
ALA 2 000		
Zonas comunes:	34,86 m2.	139,27 m2.
ALA 3 000		
Zonas comunes:	180,29 m2.	266,03 m2.



UNIVERSIDAD DE ALMERÍA
 Servicio de Obras y Mantenimiento
 Ctra. de Sacramento S/N 04120 LA CAÑADA DE SAN URBANO - ALMERÍA
 PLANO: CENTRO DE ATENCIÓN AL ESTUDIANTE - PLANTA SEGUNDA

Dibujado: ENERO 1999
 Actualizado: ENERO 2013

nº Edif: **03**
 ESCALA: 1/250

D:\UTECNICA\2012\02-DOSSIER\03-CAE\VP2.DWG