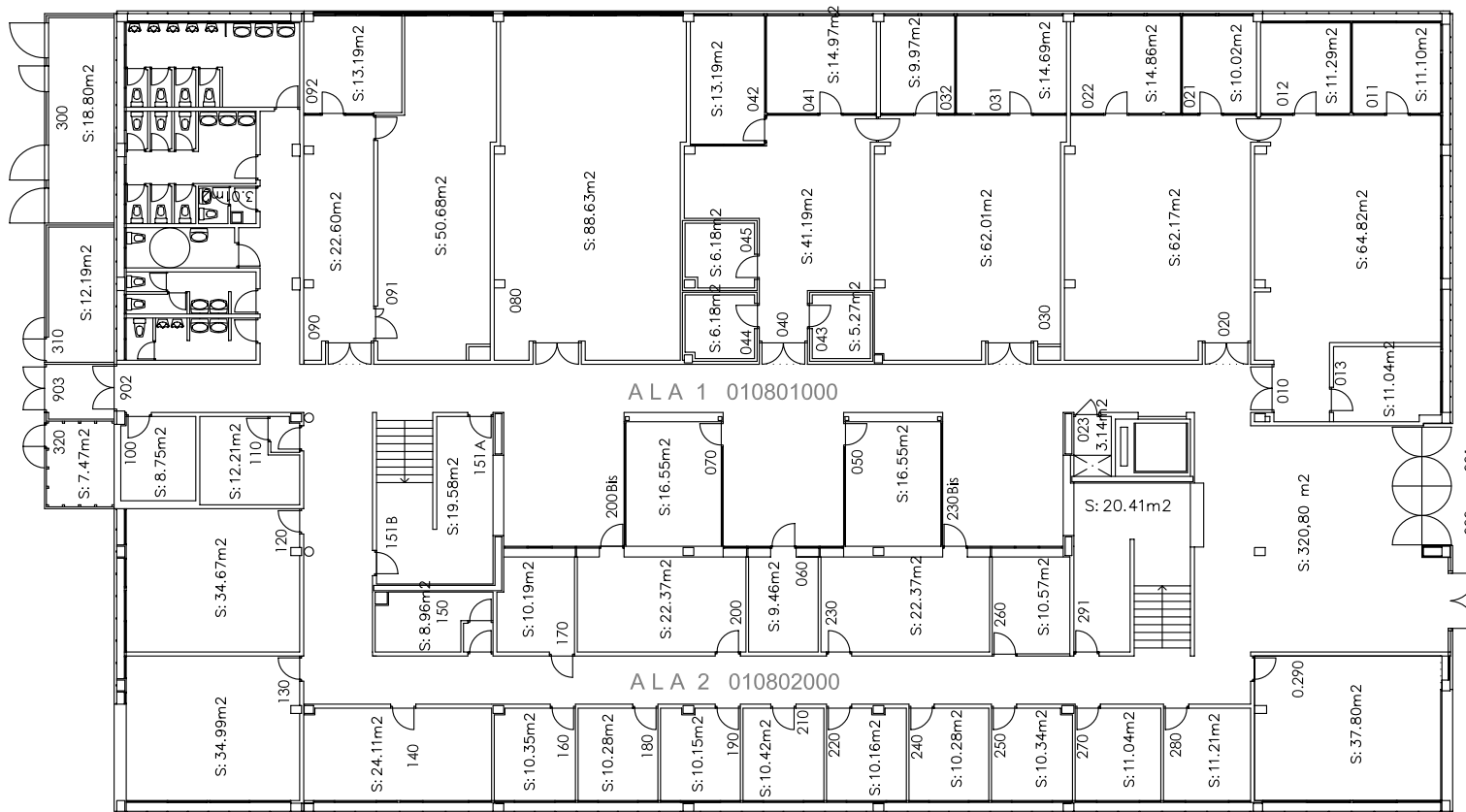


01 08 0X XXX



ALA 1 000
Zonas comunes 160,40 m²

ALA 2 000
Zonas comunes 160,40 m².

Superficie Util PB: 1361,37 m²
Superficie Construida PB: 1537,00 m²

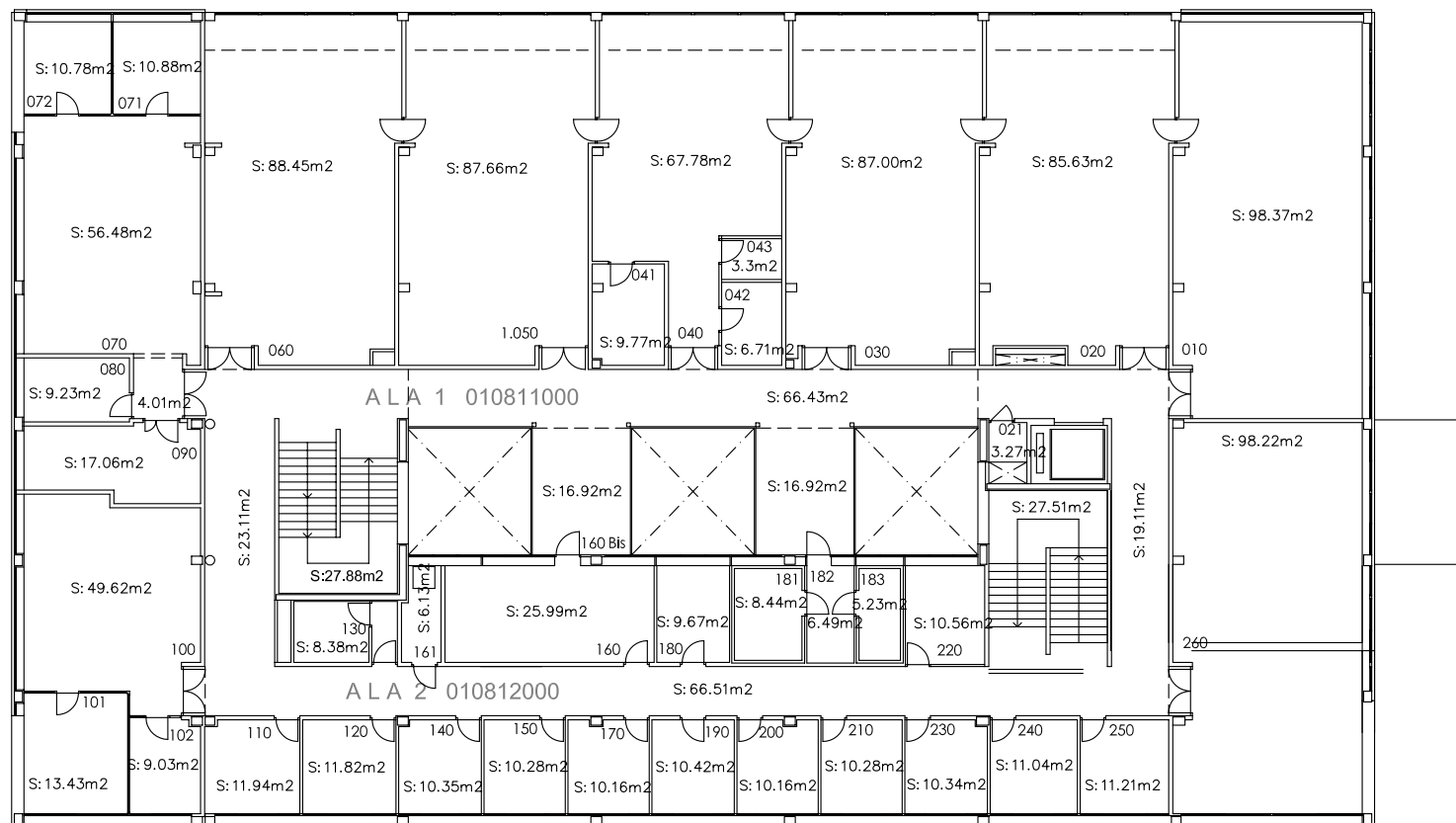


UNIVERSIDAD DE ALMERÍA
Servicio de Obras y Mantenimiento
Ctra. de Sacramento S/N 04120 LA CAÑADA DE SAN URBANO – ALMERÍA
PLANO: EDIF CIENTÍFICO-TÉCNICO II: EDIF-2 PLANTA BAJA

Dibujado: ENERO 1996
Actualizado: ENERO 2013

nº Edif **08**
ESCALA: 1/200

01 08 1X XXX



ALA 1 000
Zonas comunes 151,26 m2

ALA 2 000
Zonas comunes 113,13 m2.

Superficie Util P1: 1275,95 m2
Superficie Construida P1: 1547,00 m2

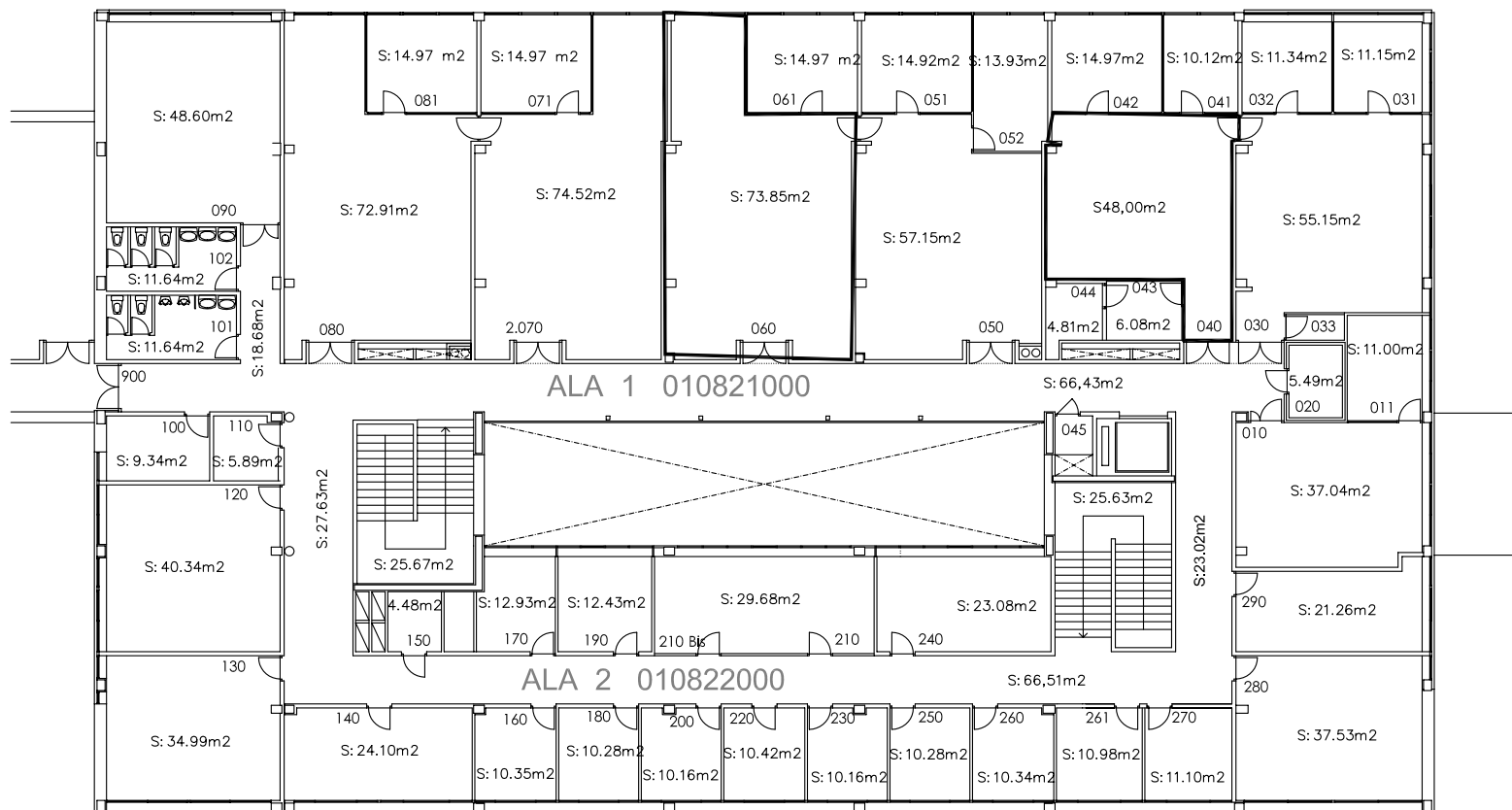


UNIVERSIDAD DE ALMERÍA
Servicio de Obras y Mantenimiento
Crtra. de Sacramento S/N 04120 LA CAÑADA DE SAN URBANO – ALMERÍA
PLANO: EDIF CIENTÍFICO-TÉCNICO II: EDIF-2 PLANTA PRIMERA

Dibujado: ENERO 1996
Actualizado: ENERO 2013

nº Edif **08**
ESCALA: 1/200

01 08 2X XXX



ALA 1 000
Zonas comunes 148,15 m2

ALA 2 000
Zonas comunes 106,08 m2.

Superficie UH P2: 1261,86 m2
Superficie Construida P2: 1396,00 m2



UNIVERSIDAD DE ALMERÍA
Servicio de Obras y Mantenimiento
Ctra. de Sacramento S/N 04120 LA CAÑADA DE SAN URBANO - ALMERÍA
PLANO: EDIF CIENTÍFICO-TÉCNICO II: EDIF-2 PLANTA SEGUNDA

Dibujado: ENERO 1996
Actualizado: ENERO 2013

nº Edif **08**
ESCALA: 1/200