

ALA 1 000  
Zonas comunes 327,72 m<sup>2</sup>.

ALA 2 000  
Zonas comunes 200,70 m<sup>2</sup>.

Superficie Util PB: 3705,51 m<sup>2</sup>  
Superficie Construida PB: 4045,00 m<sup>2</sup>

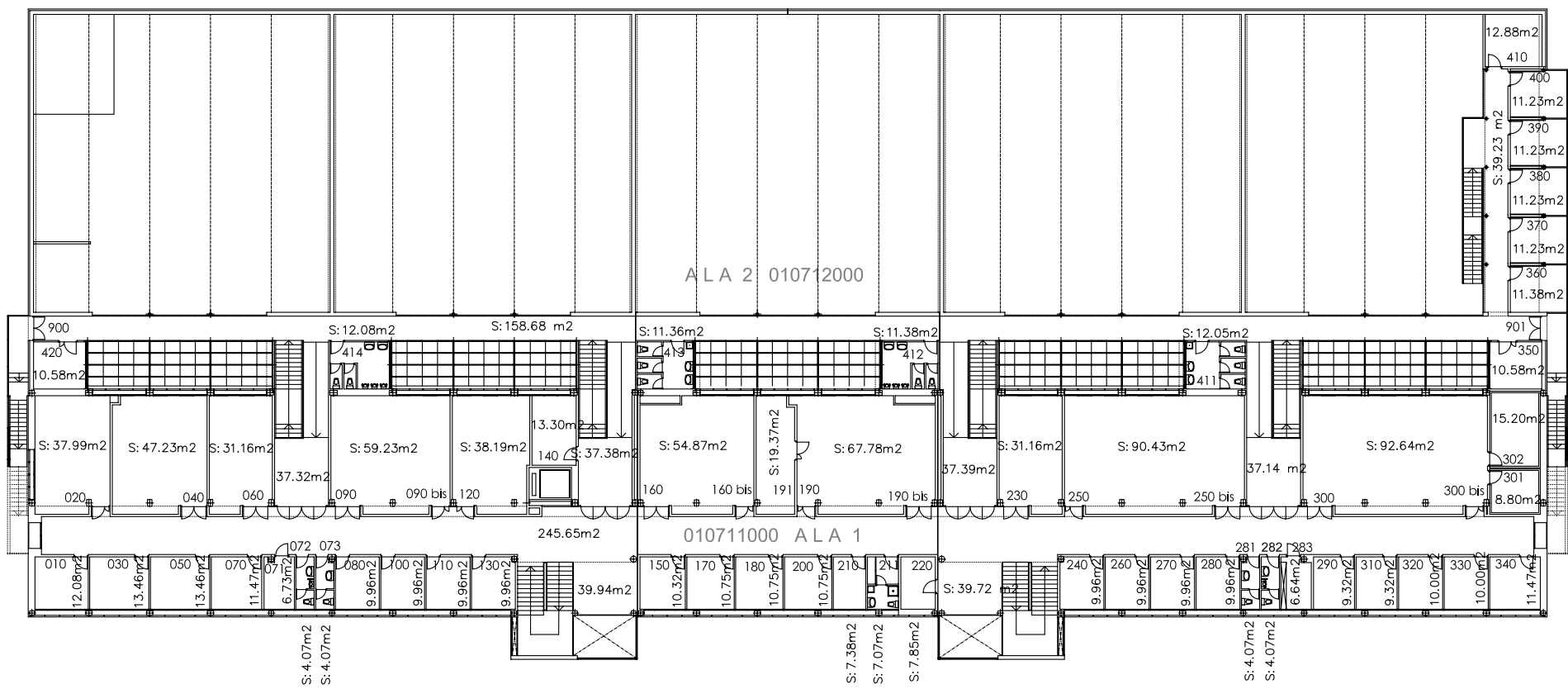


**UNIVERSIDAD DE ALMERÍA**  
Servicio de Obras y Mantenimiento  
Ortra. de Sacramento S/N 04120 LA CAÑADA DE SAN URBANO - ALMERÍA  
PLANO: EDIF.CIENTÍFICO-TÉCNICO II: EDIF-1 PLANTA BAJA

Dibujado: ENERO 1996  
Actualizado: ENERO 2013

nº Edif **07**  
ESCALA: 1/300

01 07 1X XXX



ALA 1 000  
Zonas comunes 325.31 m2.

ALA 2 000  
Zonas comunes 307.91 m2

Superficie Util P1: 1652.16 m2  
Superficie Construida P1: 2004.00 m2



**UNIVERSIDAD DE ALMERÍA**

Servicio de Obras y Mantenimiento  
Ctra. de Sacramento S/N 04120 LA CAÑADA DE SAN URBANO – ALMERÍA

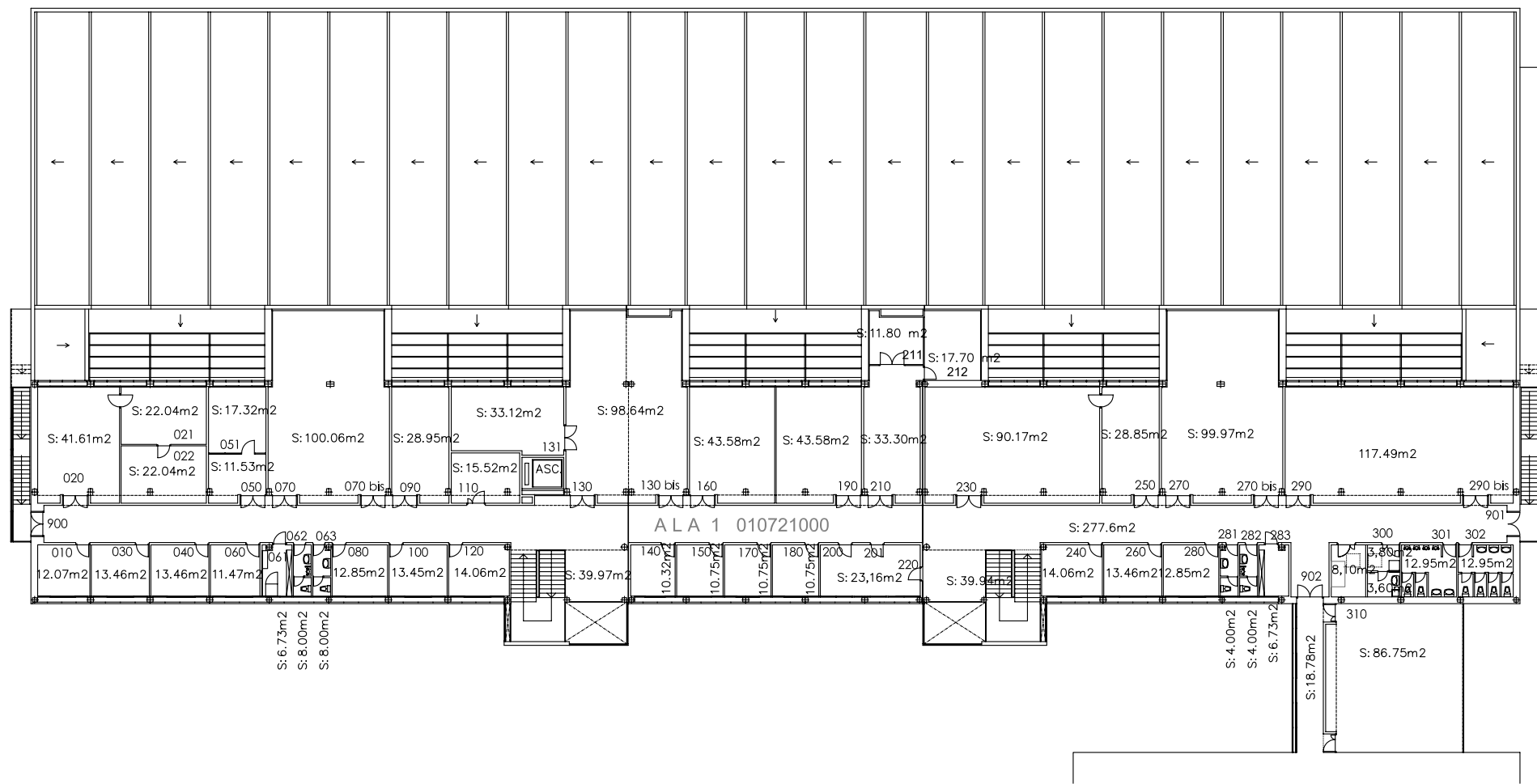
Dibujado: ENERO 1996  
Actualizado: ENERO 2013

PLANO: EDIF.CIENTÍFICO-TÉCNICO II: EDIF-1 PLANTA PRIMERA

nº Edif **07**  
ESCALA: 1/300

D:\NUESTRAS\2013\DOSSIER\07\_CITE\_IL\_EDIF1\PI.DWG

01 07 2X XXX



**UNIVERSIDAD DE ALMERÍA**

Servicio de Obras y Mantenimiento  
 Crtra. de Sacramento S/N 04120 LA CAÑADA DE SAN URBANO - ALMERÍA  
 PLANO: EDIF.CIENTÍFICO-TÉCNICO II: EDIF-1 PLANTA SEGUNDA

Dibujado: ENERO 1996  
 Actualizado: ENERO 2013  
 nº Edif **07**  
 ESCALA: 1/300

01 07 3X XXX

