

Publicación de páginas web en www.ual.es

Para publicar las páginas web podemos utilizar cualquier cliente FTP-ES. Recomendamos el uso de los siguientes clientes:

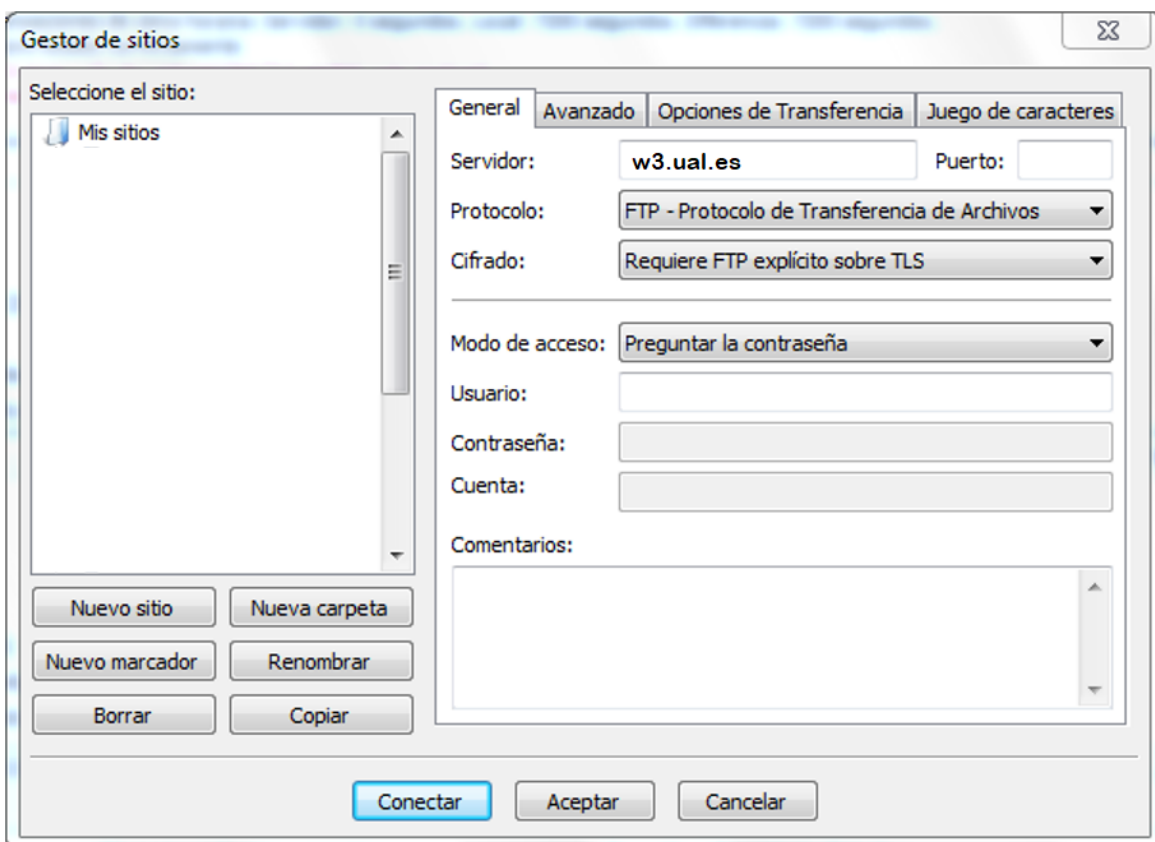
FileZilla: <https://filezilla-project.org/download.php?type=client>

WinSCP: <http://winscp.net/eng/download.php>

Configuración del cliente FileZilla

Creamos un sitio nuevo: Archivo – Gestor de Sitios...

Pulsamos en “Nuevo sitio” y le damos el nombre “w3.ual.es”. Luego, rellenamos los datos como en la siguiente figura:

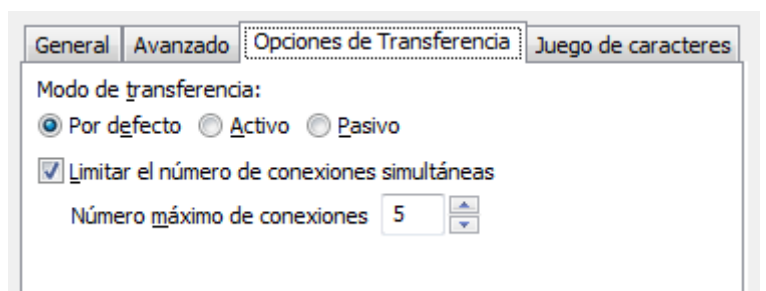


Pestaña “General”:

- Servidor: w3.ual.es
- Protocolo: FTP – Protocolo de Transferencia de Archivos.
- Cifrado: Requiere FTP explícito sobre TLS.
- Modo de acceso: Preguntar la contraseña.
- Usuario: (usuario de campus virtual)

Pestaña “Opciones de transferencia”:

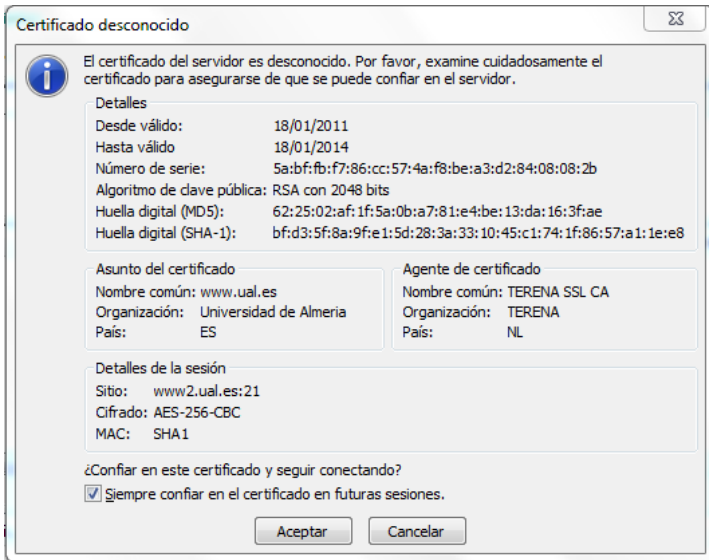
- Nº de conexiones simultáneas: 5



Otros datos que no hace falta configurar porque vienen por defecto.

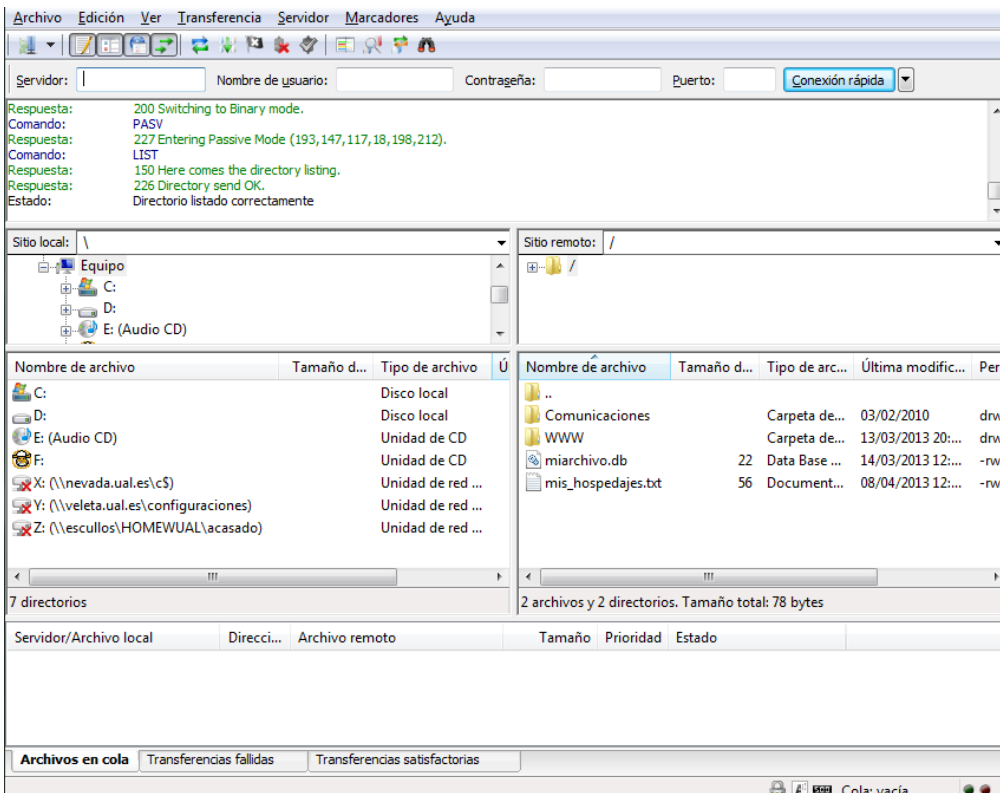
- Puerto: 21
- Modo de Transferencia: pasiva

Al darle a conectar, tendremos que aceptar el certificado digital del servidor, que es el siguiente:



Marcamos la opción “Siempre confiar en el certificado en futuras sesiones.” Y pulsamos Aceptar.

Para conectarnos, pulsamos en  introducimos la contraseña y nos conectamos:



La ventana de la izquierda es nuestro PC. Podemos seleccionar la carpeta de los archivos a subir al servidor. La ventana de la derecha es el servidor **w3.ual.es** al que nos hemos conectado.

Cada carpeta que aparezca en el panel derecho será un hospedaje web en el que tenemos acceso de publicación. La carpeta "WWW" es la web personal. Para saber cuáles son las URL de mis hospedajes web pulsamos con el botón derecho del ratón en el archivo "mis_hospedajes.txt" y seleccionamos "Ver/Editar".
Ej:

Comunicaciones <http://w3.ual.es/ServInf/Comunicaciones>

No publique sus archivos en la carpeta raíz del FTP, seleccione una carpeta de hospedaje web y publique dentro de ella (en el caso del ejemplo anterior, dentro de WWW o Comunicaciones).

Recuerde que la carpeta está vacía para que introduzca la información que desee, así que deberá crear un fichero ***index.html*** para mostrar la página principal de su web (en caso contrario dará un error).