

Abrimos la pagina donde encontramos la información sobre Office 365:

<http://cms.ual.es/UAL/universidad/serviciosgenerales/stic/servicios/servicio/OFFICE365PROPLUS>

Y pinchamos en el enlace correspondiente, según sea Alumno (rojo) o PAS/PDI (verde)

www2.ual.es/otri/lanoched e...
LA NOCHE DE...
La No...
Tras e...
ual.es
29 sept. 2017
Stic Univ. A...
Insertar Ver en Twitter

Skype pantalla, con otros usuarios a través de la mensajería instantánea, llamadas de voz y videollamadas.

OneDrive Almacenamiento y uso compartido de archivos. Disponible para cada usuario 1 TB de espacio personal en la nube al que acceder desde cualquier lugar.

Delve Encuentra, presenta y comparte tu información. Organiza tu información en tableros, de manera similar a la que proporciona el interfaz de Pinterest, de forma que el acceso a ellos sea más rápido y compartirlo con otras personas sea muy sencillo.

¿Cómo acceder a Office 365?

Para poder usar los servicios de Office 365, es necesaria la activación de los mismos utilizando su cuenta institucional: **usuario@ual.es**, para PAS/PDI, o **usuario@inlumine.ual.es**, para alumnos.

Acceda mediante el enlace correspondiente y validese utilizando sus credenciales:

ACCESO ALUMNOS	ACCESO PAS/PDI
-----------------------	-----------------------

*Requisitos del sistema:
Iguales a los de Office 2013. Está disponible en versiones de 32 y 64 bits. Se recomienda desinstalar la versión de Office 2013 antes de instalar Office 365.

> [Instalación paso a paso.](#)

Llegamos a la pantalla siguiente, donde escribiremos nuestro correo institucional:

Office 365 Ámbito educativo

Introducción

Obtiene 1 TB de espacio de almacenamiento en línea gratuito y las versiones en línea de Office. Algunas escuelas también proporcionan las aplicaciones de escritorio de Office mediante un botón de instalación de Office en la página de inicio.

Suscribirse ↻

Office 365

Pinchamos en “Suscribirse”, y nos enviarán un correo, en el que aparecerá un código de suscripción

Antes de entrar deberemos registrarnos y elegir una contraseña. Completamos con el código de verificación que nos han enviado.

Office 365 Ámbito educativo

Cree su cuenta

Nombre Apellidos

Crear contraseña

Confirme la contraseña

Hemos enviado un código de verificación a emr1974@inlumine.ual.es. Escriba el código para completar la suscripción.

Código de verificación: [reenviar código de suscripción](#)

Microsoft puede enviarme promociones y ofertas de productos y servicios de Microsoft para empresas.

Si elige Iniciar, está de acuerdo con nuestros [términos y condiciones](#) y entiende que su dirección de correo electrónico y nombre serán visibles para otros usuarios de la institución. [Política de privacidad de Microsoft](#)

Iniciar ➔

Office 365

Este paso lo podemos omitir, o mandarlo a compañeros que no hayan descargado aún el paquete Office365.

Office 365 Ámbito educativo

Invitar a más personas

Comparta las ventajas de Office 365 y trabaje de forma conjunta en proyectos educativos. Es gratuito. ¿A quién le gustaria invitar?

Nombre de usuario @inlumine.ual.es

Nombre de usuario @inlumine.ual.es

Nombre de usuario @inlumine.ual.es

Nombre de usuario @inlumine.ual.es

Nombre de usuario @inlumine.ual.es

Enviar invitaciones ➔

Omitir

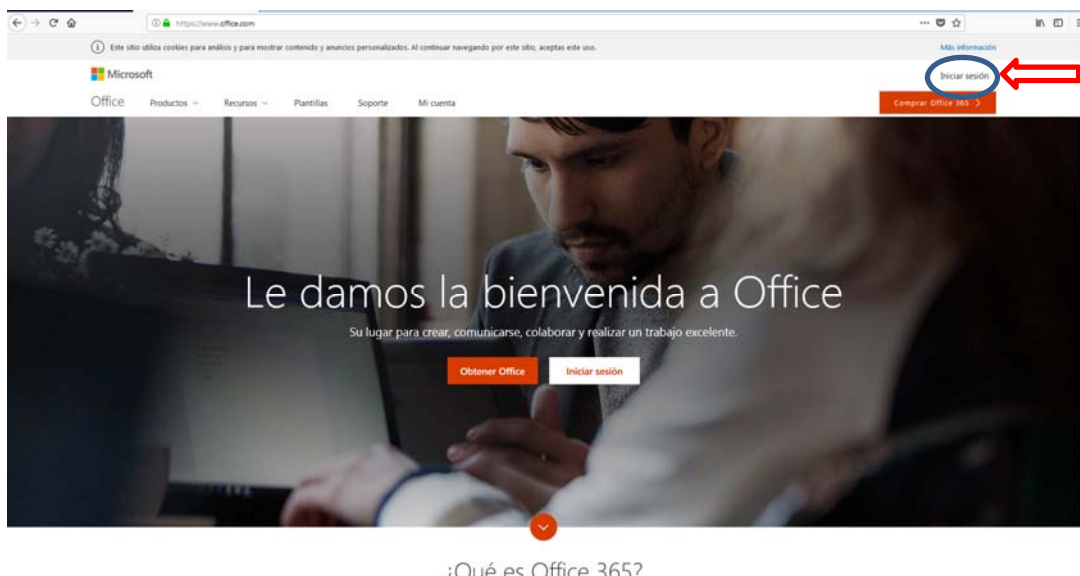
Office 365

Iniciamos, y después de unos segundos podremos descargarnos Office 365:

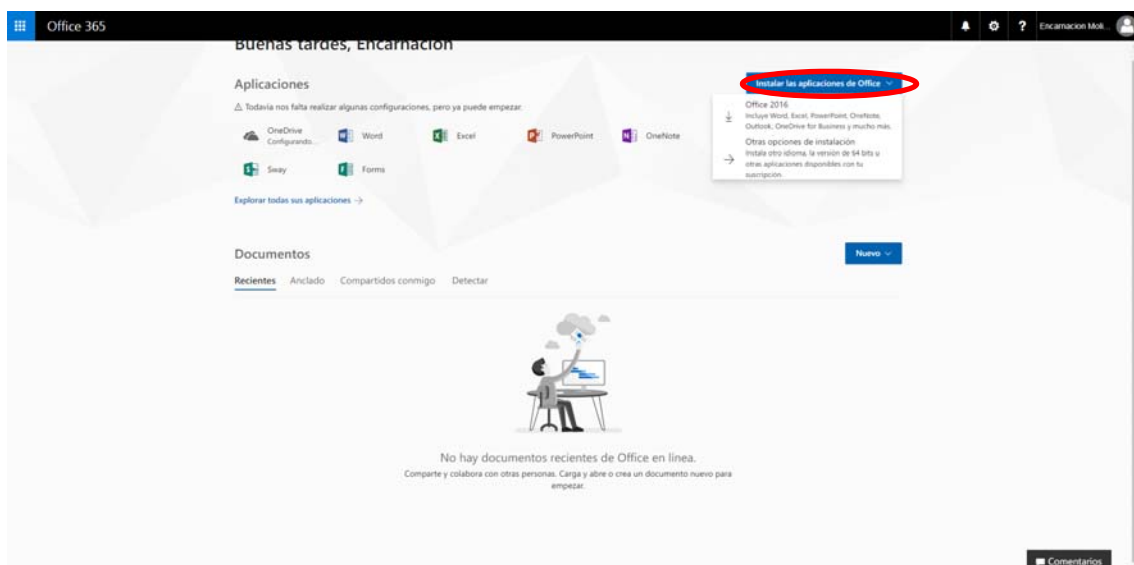
Desde esta dirección;

<https://www.office.com/>

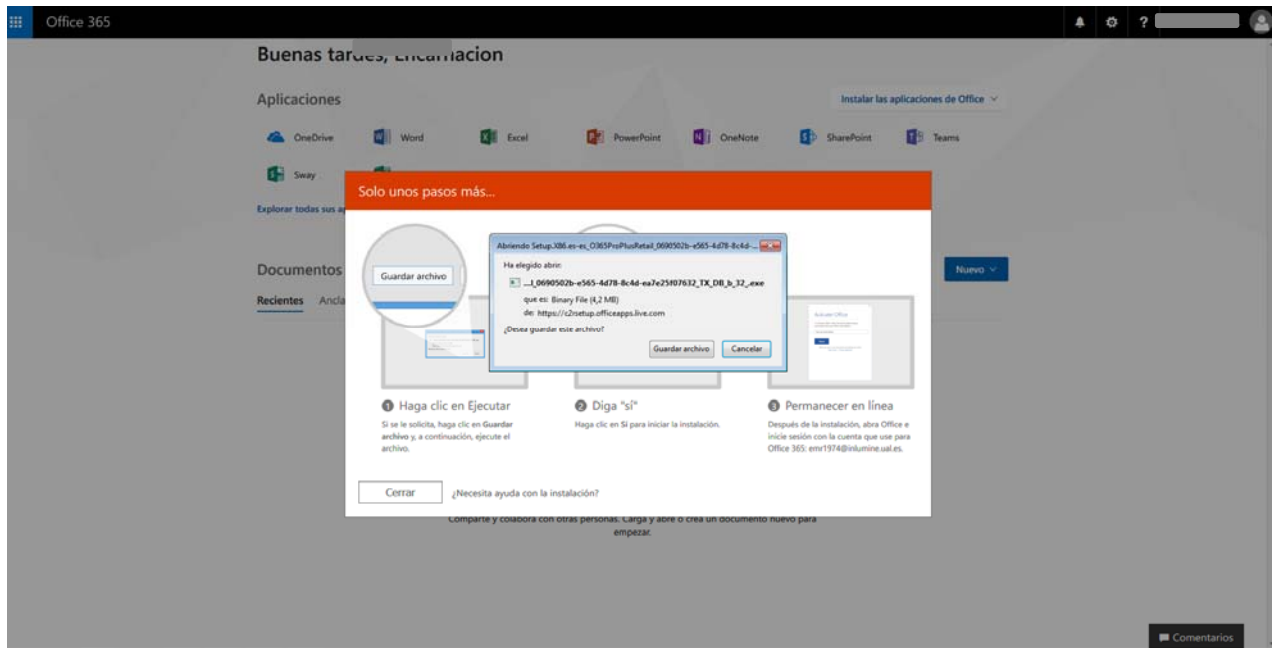
iniciamos sesión con el correo institucional y la contraseña elegida



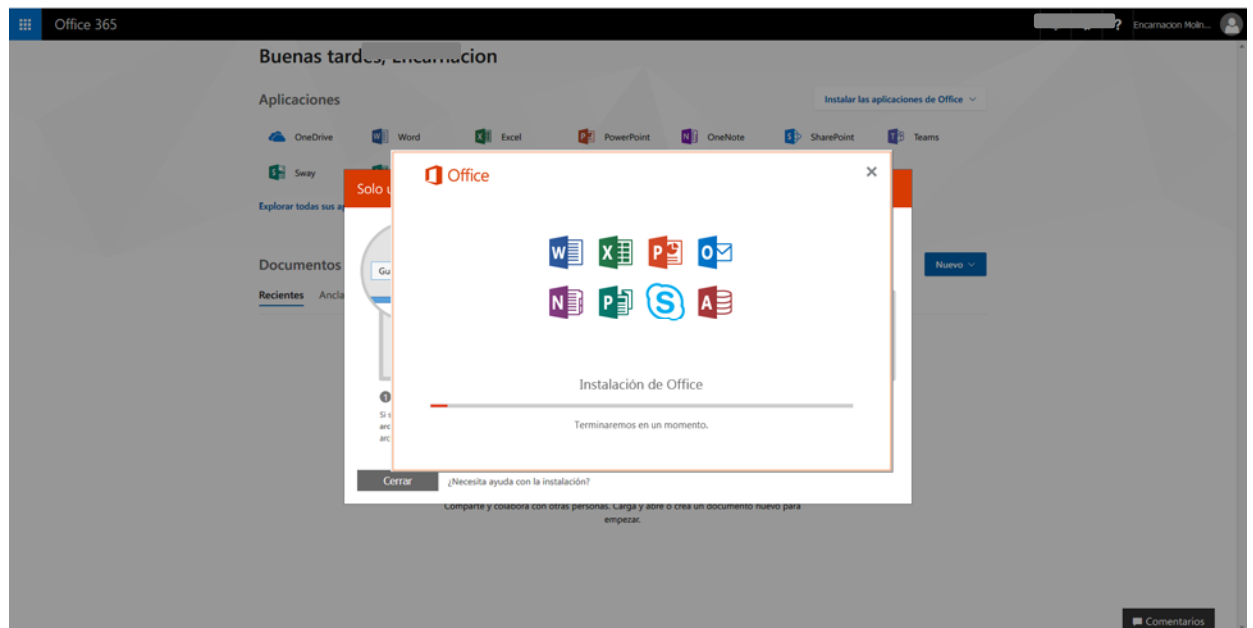
y entramos en el portal de Office 365. Al pinchar en Instalar las aplicaciones de Office



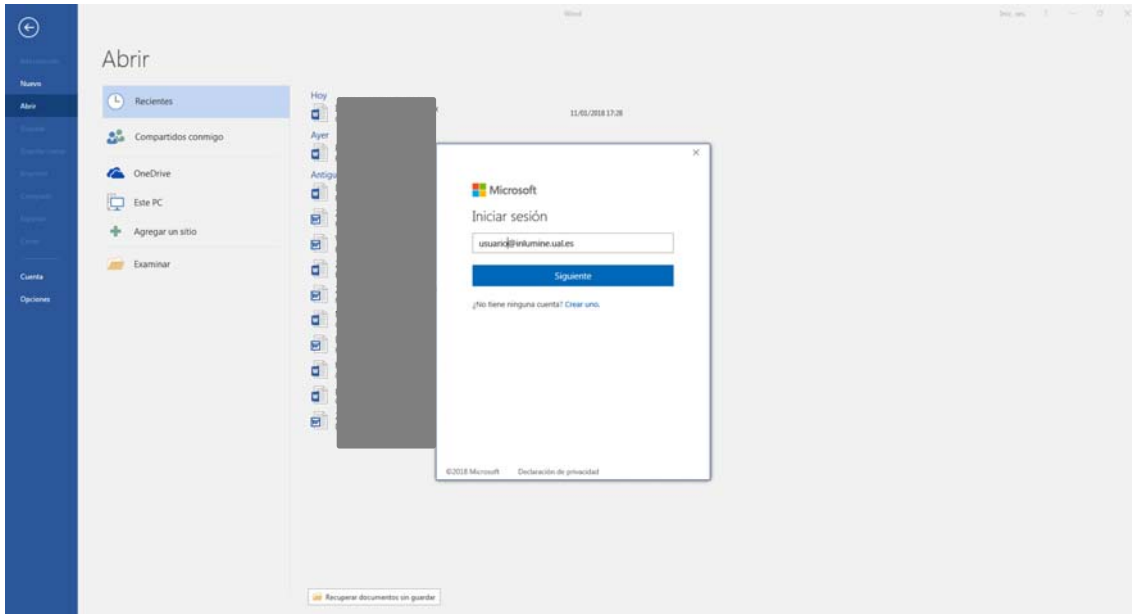
descargamos el paquete y lo guardamos:



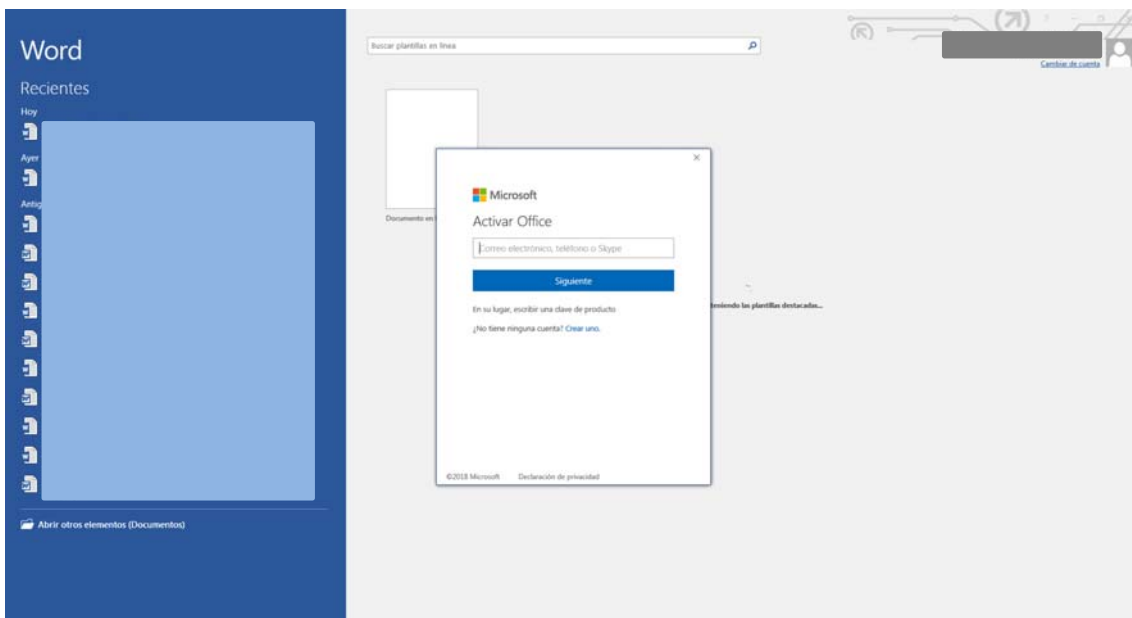
Una vez descargado. Lo ejecutamos



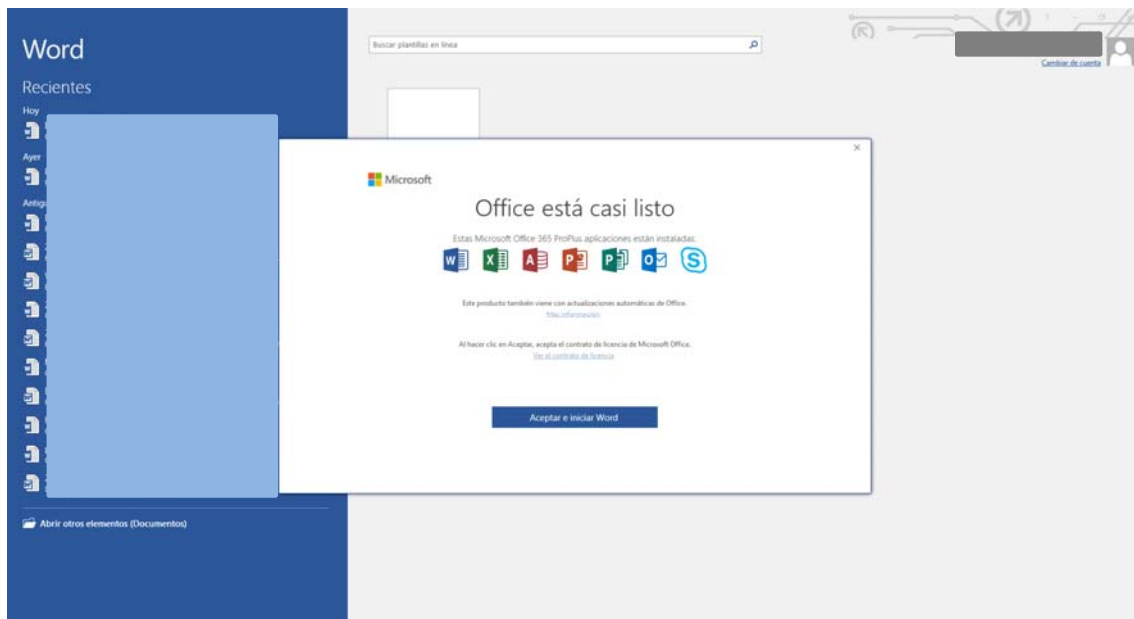
Al abrir, por ejemplo Word, nos pedirá que iniciemos sesión



para activar el software



Ya solo queda Aceptar e iniciar Word.



Al activar uno de los programas se activan todos los demás.