

# UNIVERSIDAD DE ALMERÍA

Calidad Académica  
Sistema de Garantía de Calidad

Centro

Escuela Superior de Ingeniería

## PAC - Plan Anual de Calidad del CENTRO

Año  
**2020**

Aprobado por Comisión de Calidad del CENTRO

Lunes, 01 de junio de 2020

### 1. Alcance

El alcance detalla el **ámbito** de aplicación del presente Plan Anual de Calidad de CENTRO. Es de afectación tanto a las personas como a procesos que son propios del CENTRO y sus **TÍTULOS** :

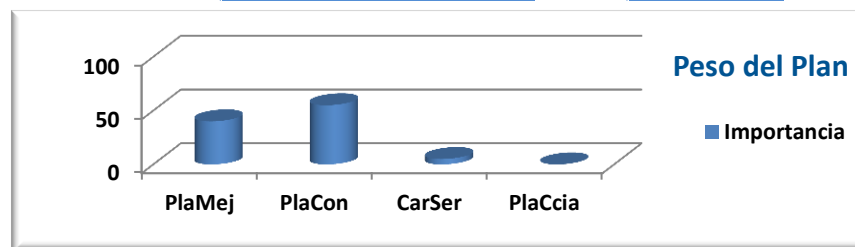
Código	Denominación
04008522	Escuela Superior de Ingeniería
2501726	Grado en Ingeniería Agrícola (Plan 2015)
2503039	Grado en Ingeniería Eléctrica (Plan 2014)
2501727	Grado en Ingeniería Electrónica Industrial (Plan 2010)
2501728	Grado en Ingeniería Informática (Plan 2015)
2501729	Grado en Ingeniería Mecánica (Plan 2010)
2501730	Grado en Ingeniería Química Industrial (Plan 2010)
4316090	Máster en Energía Solar
4313442	Máster en Informática Avanzada e Industrial
4314902	Máster en Ingeniería Agronómica (+2)
4315269	Máster en Ingeniería Industrial (+2)
4314885	Máster en Ingeniería Informática
4315083	Máster en Ingeniería Química (+2)
4312442	Máster en Representación y Diseño en Ingeniería y Arquitectura
4316092	Máster en Tecnologías y Aplicaciones en Ingeniería Informática

Total de Títulos asociados al CENTRO: 14

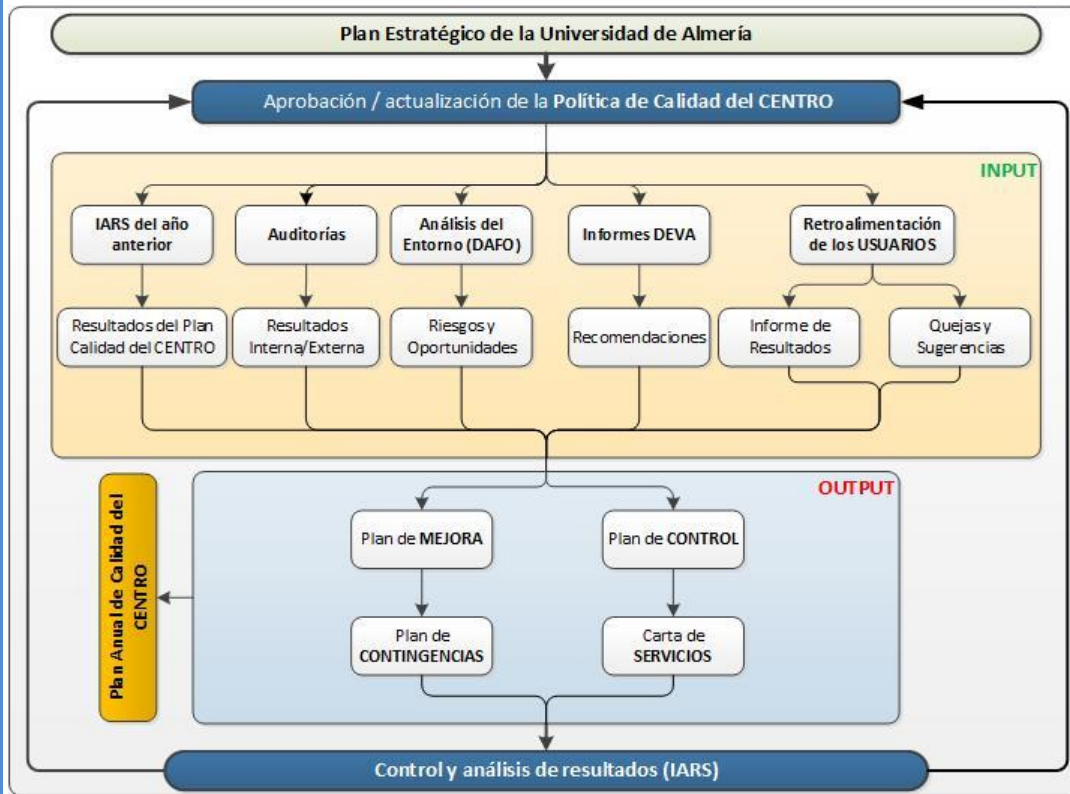
### 2. Importancia de Planes Operativos del Plan Anual de Calidad (Peso)

Uno de los factores necesarios para efectuar el cálculo del **cumplimiento** y **ejecución** de los distintos **Planes Operativos** es determinar su **IMPORTANCIA**. Entendemos que un Plan está **activado** cuando su "Importancia" es **superior a cero**.

Peso de los Planes		Importancia
Plan de Mejora	PlaMej	40
Plan de Control	PlaCon	55
Carta de Servicios	CarSer	5
Plan de Contingencias	PlaCcia	0

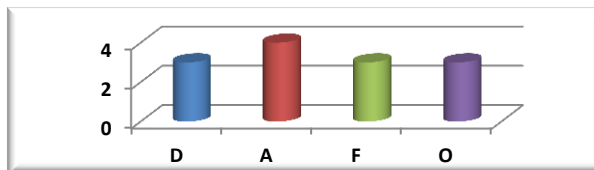
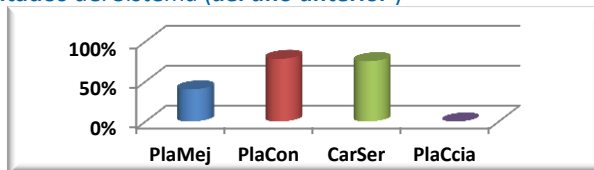


### 3. Estructura del Plan Anual de Calidad ((PAC)



### 4. Entradas para la elaboración del PAC: INPUT's

- **IARS:** Informe de Anual de Resultados del Sistema (*del año anterior*)
  - Plan de Mejora **40%**
  - Plan de Control **78%**
  - Carta de Servicios **75%**
  - Plan de Contingencias **0%**
- **Resultados de Auditorías:**
  - Interna (*año anterior*) **60%**
- **Análisis del Entorno (DAFO)**
  - Debilidades **3**
  - Amenazas **4**
  - Fortalezas **3**
  - Oportunidades **3**



- **Informes DEVA:** recomendaciones Informes de seguimiento, acreditación ...
- *Recomendaciones: derivadas del Informe DEVA*
- **Retroalimentación de USUARIOS**
  - *Resultados obtenidos y presentados en los informes de CENTROS y TÍTULOS, incluyendo la pate de OBSERVACIONES*
- **Quejas y Sugerencias**

### 5. Plan Anual de Calidad del CENTRO: OUTPUT's

*En este apartado se detalla la propuesta de Plan Anual de Calidad segregado en Planes Operativos :*

- **Plan de Mejora**

*Conjunto de Objetivos que determinan la MEJORA del CENTRO para el año en curso. Los Objetivos se concretan en Acciones y se mide su ejecución.*

*Como detalle específico de las Acciones del Plan de Mejora hay que señalar la clasificación según su ORIGEN :*

  - (1) Informes DEVA: **Verificación / Implanta**
  - (2) Informes DEVA: **Modificación**
  - (3) Informes DEVA: **Seguimiento**
  - (4) Informes DEVA: **Renovación** de la Acreditación
  - (5) Análisis del entorno (**DAFO**)
  - (6) Resultados de años anteriores
  - (7) Hallazgos en el Proceso de **AUDITORÍA**
  - (8) Propuestas de **USUARIOS** (Satisfacción y QS's)

- **Plan de Control**

*Los procesos declarados en el Manual de Calidad se controlan a través de distintos Indicadores. Éstos son alimentados por el SPEC directamente.*

- **Carta de Servicios (opcional)**

*Opcionalmente, el CENTRO puede manifestar en este Plan sus COMPROMISOS con los USUARIOS, y son controlarlos con Indicadores.*

- **Plan de Contingencias (opcional)**

*Igualmente, y de manera opcional, el CENTRO puede planificar distintas Acciones de control de los Riesgos hallados en el Análisis del Entorno (DAFO)*

### 5.1. Despliegue del Plan Anual de Calidad del CENTRO

*Como despliegue de todo lo anterior se presentará las líneas que conforman el actual Plan Anual de Calidad , y que será objeto de seguimiento y control.*

5.2. Despliegue del Plan Anual de Calidad del CENTRO Escuela Superior de Ingeniería en el año 2020

PlaMej		Plan de Mejora		Peso	Rangos		Responsable	Afecta	Origen	Medir	%Ejecutado
Cód	Objetivo	Acción		40	Desde	Hasta	Cargo	CódMEC	Denominación	Valor	58%
O-01	Cumplir con requerimientos DEVA de Acreditación			40							59%
1	Se solicitará al SGC la resolución de la recomendación			0,90	jul-18	jul-18	Coordinador	2501726	Renovación	100%	100%
2	Se informará al Servicio que mantiene esta información actualizada.			0,90	jul-18	jul-21	Coordinador	2501726	Renovación	50%	50%
3	Revisar la información en otros idiomas de la página oficial del título para detectar posibles deficiencias			0,90	jul-18	jul-21	Coordinador	2501726	Renovación	50%	50%
4	Aplicación de la nueva encuesta.			0,90	jun-17	jun-20	Coordinador	2501726	Renovación	100%	100%
5	Solicitud a la Dirección General de Calidad.			0,90	jun-17	jun-20	Coordinador	2501726	Renovación	100%	100%
6	Indicar de forma explícita en el SGC del título la consulta de procedimientos de seguimiento de los egresados			0,90	jul-18	jul-18	Coordinador	2501726	Renovación	100%	100%
7	Encuesta de satisfacción a egresados y empleadores.			0,90	jun-17	jun-20	Coordinador	2501726	Renovación	100%	100%
8	Ampliar durante el Curso 2016-17 la nueva metodología a todos los procedimientos del SGC del título			0,90	jun-17	jun-17	Coordinador	2501726	Renovación	100%	100%
9	Solicitar el incremento de cada crédito ECTS, que cada crédito equivalga a 10 h de clase presencial			0,90	sep-17	sep-18	Coordinador	2501726	Renovación	100%	100%
10	Solicitar al Servicio Universitario de Empleo la información de las empresas.			0,90	jul-17	jul-17	Coordinador	2501726	Renovación	100%	100%
11	Solicitar a la Unidad que mantiene este servicio que publique esos datos requeridos.			0,90	jul-17	jul-17	Coordinador	2501726	Renovación	100%	100%
12	Análisis de la tasa de éxito de las asignaturas del título.			0,90	jul-17	jul-20	Coordinador	2501726	Renovación	100%	100%
13	Análisis de la tasa de rendimiento de las asignaturas del título.			0,90	jul-17	jul-20	Coordinador	2501726	Renovación	100%	100%
14	Identificación de las asignaturas que afectan negativamente a la progresión de los estudiantes.			0,90	jul-17	jul-20	Coordinador	2501726	Renovación	100%	100%
15	Sistemas de evaluación por competencias que mejoren las tasas comprometidas en los resultados			0,90	jul-17	jul-17	Coordinador	2501726	Renovación	100%	100%
16	Cuantificación y corrección en Memoria.			0,90	mar-19	dic-20	Coordinador	2503039	Modificación	50%	50%
17	Cuantificación e informes encuestas de los empleadores			0,90	jul-20	dic-20	Coordinador	2503039	Renovación	50%	50%
18	Cuantificación y convocatoria de plazas en áreas con alta carga docente			0,90	jul-20	dic-20	Coordinador	2503039	Renovación	50%	50%
19	Publicación tutores prácticas de empresa			0,90	jul-20	dic-20	Coordinador	2503039	Renovación	50%	50%
20	Horario Flexible PAS			0,90	jul-20	dic-20	Coordinador	2503039	Renovación	50%	50%
21	Orientación profesional			0,90	jul-20	dic-20	Coordinador	2503039	Renovación	50%	50%
22	Análisis de satisfacción según el SGC			0,90	jul-20	dic-20	Coordinador	2503039	Renovación	50%	50%
23	Recavar información laboral egresados			0,90	jul-20	dic-20	Coordinador	2503039	Renovación	50%	50%
24	Mejorar participación encuestas de satisfacción			0,90	jul-20	dic-20	Coordinador	2503039	Renovación	50%	50%
25	Actualizar en la página del título la información relativa al SGC de modo que la información sea fidedigna			0,90	ene-18	dic-18	Coordinador	2501727	Renovación	100%	100%
26	Información en otros idiomas de la página oficial del título, se informará a la Unidad que mantiene esta información			0,90	jul-17	dic-20	Coordinador	2501727	Renovación	50%	50%
27	Actualizar en la página del título la información relativa al SGC de modo que la información los procedimientos del título			0,90	ene-18	dic-18	Coordinador	2501727	Renovación	100%	100%
28	Encuesta de satisfacción a egresados y empleadores.			0,90	jun-17	dic-17	Coordinador	2501727	Renovación	100%	100%
29	Informar a los empleadores de su necesaria participación en las encuestas para mejorar el perfil del título			0,90	oct-18	ene-21	Coordinador	2501727	Renovación	50%	50%
30	Aplicación de la nueva encuesta.			0,90	jun-17	dic-20	Coordinador	2501727	Renovación	50%	50%
31	Solicitud a la Dirección General de Calidad.			0,90	may-19	sep-19	Coordinador	2501727	Renovación	100%	100%
32	Ampliar durante el Curso 2017-18 la nueva metodología a todos los procedimientos del SGC del título			0,90	jun-17	jun-17	Coordinador	2501727	Renovación	100%	100%
33	Enviar correos periódicamente desde la ESI y el SPEC dirigidos a los grupos de interés informando de los avances			0,90	mar-19	dic-21	Coordinador	2501727	Renovación	50%	50%
34	Incremento de la presencialidad, que cada crédito ECTS equivalga a 10 h de clase presencial (y no a 15 h)			0,90	sep-17	sep-21	Coordinador	2501727	Renovación	50%	50%
35	Incremento de la presencialidad (de 7.5 a 10h/ECTS) en aquellas asignaturas en las que se consiga el 100% de presencia			0,90	oct-18	feb-20	Coordinador	2501727	Renovación	0%	0%
36	Solicitar al Servicio Universitario de Empleo la información de las empresas.			0,90	jul-17	jul-17	Coordinador	2501727	Renovación	0%	0%
37	Solicitar a la Unidad que mantiene este servicio que publique esos datos requeridos.			0,90	jul-17	jul-17	Coordinador	2501727	Renovación	0%	0%
38	Nutrir a la web del título con la información almacenada en Icaro			0,90	oct-18	dic-19	Coordinador	2501727	Renovación	100%	100%
39	Realizar, aprobar y publicar un nuevo procedimiento de asignación de los tutores de orientación.			0,90	jul-19	dic-21	Coordinador	2501727	Renovación	50%	50%
40	Diseñar y ejecutar encuestas dirigidas a alumnos y profesores involucrados en tutorías de orientación			0,90	oct-18	feb-20	Coordinador	2501727	Renovación	100%	100%
41	Tener en cuenta como dedicación docente la participación del profesorado en las tutorías de orientación			0,90	oct-18	jun-21	Coordinador	2501727	Renovación	50%	50%
42	Actualización del Plan de Mejora Anual			0,90	sep-16	mar-19	Coordinador	2501728	Renovación	100%	100%
43	Inclusión de enlaces de acceso a procedimientos de SGC en el Título			0,90	ene-17	dic-20	Coordinador	2501728	Renovación	100%	100%
44	Encuesta de satisfacción a egresados y empleadores.			0,90	jun-17	jun-17	Coordinador	2501728	Renovación	100%	100%
45	Aplicación de la nueva encuesta.			0,90	jun-17	jun-21	Coordinador	2501728	Renovación	50%	50%
46	Solicitud a la Dirección General de Calidad.			0,90	jun-17	jun-21	Coordinador	2501728	Renovación	50%	50%
47	Ampliar durante el Curso 2016-17 la nueva metodología a todos los procedimientos del SGC del título			0,90	jun-17	jun-17	Coordinador	2501728	Renovación	100%	100%
48	Incremento de la presencialidad, que cada crédito ECTS equivalga a 10 h de clase presencial (y no a 15 h)			0,90	sep-17	sep-21	Coordinador	2501728	Renovación	50%	50%
49	Realizar, aprobar y publicar un nuevo procedimiento de asignación de tutores de orientación.			0,90	jul-19	jul-19	Coordinador	2501728	Renovación	100%	100%

50	Mejora en los canales de comunicación de la coordinación de primer curso, incluyendo estudiantes	0,90	sep-16	sep-21	Coordinador	2501728	Renovación	50%	50%
51	Actualizar en la página del título la información relativa al SGC de modo que la información sea f	0,90	ene-18	dic-18	Coordinador	2501729	Renovación	100%	100%
52	Actualizar en la página del título la información relativa al SGC de modo que la información los P	0,90	ene-17	dic-17	Coordinador	2501729	Renovación	100%	100%
53	Encuesta de satisfacción a egresados y empleadores.	0,90	jun-17	jun-21	Coordinador	2501729	Renovación	50%	50%
54	Aplicación de la nueva encuesta.	0,90	jun-17	jun-21	Coordinador	2501729	Renovación	50%	50%
55	Solicitud a la Dirección General de Calidad.	0,90	jun-17	jun-17	Coordinador	2501729	Renovación	100%	100%
56	Ampliar durante el Curso 2016-17 la nueva metodología a todos los procedimientos del SGC del i	0,90	jun-17	jun-17	Coordinador	2501729	Renovación	100%	100%
57	Incremento de la presencialidad, que cada crédito ECTS equivalga a 10 h de clase presencial (y no	0,90	jul-19	jul-21	Coordinador	2501729	Renovación	50%	50%
58	Elaborar un procedimiento para determinar el número de alumnos que hacen uso de este tipo de	0,90	jul-19	jul-21	Coordinador	2501729	Renovación	50%	50%
59	Información a los alumnos sobre el papel de los tutores de orientación e integración en la Univer	0,90	jul-19	jul-21	Coordinador	2501729	Renovación		
60	Informar al profesorado sobre la necesidad de que se involucren más en este proceso y de su imp	0,90	jul-19	jul-21	Coordinador	2501729	Renovación	50%	50%
61	Realizar, aprobar y publicar un nuevo procedimiento de asignación de los tutores de orientación.	0,90	jul-19	jul-21	Coordinador	2501729	Renovación	50%	50%
62	Análisis de la tasa de éxito de las asignaturas del título.	0,90	jul-17	jul-17	Coordinador	2501729	Renovación	100%	100%
63	Análisis de la tasa de rendimiento de las asignaturas del título.	0,90	jul-17	jul-17	Coordinador	2501729	Renovación	100%	100%
64	Identificación de las asignaturas que afectan negativamente a la progresión de los estudiantes.	0,90	jul-17	jul-17	Coordinador	2501729	Renovación	100%	100%
65	Revisión del sistema de evaluación de asignaturas	0,90	jun-17	jul-20	Coordinador	2501729	Renovación	100%	100%
66	Diseñar una encuesta entre todos los responsables para poder analizar los aspectos que señala la	0,90	jul-18	jul-21	Coordinador	2501729	Renovación		
67	Análisis de los datos de las encuestas para su análisis por parte del coordinador del título.	0,90	jul-18	jul-21	Coordinador	2501729	Renovación		
68	Tomar medidas correctoras en caso de que sea necesario.	0,90	jul-18	jul-21	Coordinador	2501729	Renovación		
69	Actualizar en la página del título la información relativa al SGC de modo que la información sea f	0,90	ene-18	dic-18	Coordinador	2501730	Renovación	100%	100%
70	Actualizar en la página del título la información relativa al SGC de modo que la información los P	0,90	ene-18	dic-18	Coordinador	2501730	Renovación	100%	100%
71	Encuesta de satisfacción a egresados y empleadores	0,90	oct-18	sep-20	Coordinador	2501730	Renovación	100%	100%
72	Solicitud a la Dirección General de Calidad.	0,90	dic-16	dic-16	Coordinador	2501730	Renovación	100%	100%
73	Ampliar durante el Curso 2016-17 la nueva metodología a todos los procedimientos del SGC del t	0,90	jun-17	jun-17	Coordinador	2501730	Renovación	100%	100%
74	Incremento de la presencialidad, que cada crédito ECTS equivalga a 10 h de clase presencial (y no	0,90	oct-18	jun-21	Coordinador	2501730	Renovación	50%	50%
75	Solicitar la ampliación de datos de las empresas.	0,90	oct-17	jul-21	Coordinador	2501730	Renovación	50%	50%
76	Realizar, aprobar y publicar un nuevo procedimiento de asignación de los tutores de orientación.	0,90	sep-17	jul-21	Coordinador	2501730	Renovación	50%	50%
77	Coordinador de la titulación.	0,90	jul-17	jul-17	Coordinador	2501730	Renovación	100%	100%
78	Equipos docentes de coordinación de título.	0,90	jul-17	jul-17	Coordinador	2501730	Renovación	100%	100%
79	La UAL ha llevado a cabo una revisión y migración de la web	0,90	ene-20	dic-20	Coordinador	4316090	Seguimiento	100%	100%
80	La UAL ha llevado a cabo una revisión y migración de la web, que incluye el plan de mejora.	0,90	ene-20	dic-20	Coordinador	4316090	Seguimiento	100%	100%
81	Contactar con planes de estudios	0,90	ene-20	dic-20	Coordinador	4316090	Verificación	50%	50%
82	Proporcionar datos sobre internacionalización del máster	0,90	ene-20	dic-20	Coordinador	4316090	Verificación	50%	50%
83	Acciones de movilidad	0,90	ene-20	dic-20	Coordinador	4316090	Verificación	0%	0%
84	Contactar con Planes de Estudios	0,90	ene-20	dic-20	Coordinador	4316090	Verificación	50%	50%
85	Aportar datos sobre resultados previstos	0,90	ene-20	dic-20	Coordinador	4316090	Verificación	100%	100%
86	Establecer acciones para mejorar el número de matriculados de nuevo ingreso	0,90	ene-20	dic-21	Comisión Académica	4316090	Seguimiento	100%	100%
87	Solicitar a profesores de 3º y 4º del Grado Agrícola tiempo para ofrecer a los alumnos informació	0,90	jul-18	dic-20	Coordinador	4314902	Renovación	50%	50%
88	Publicar actas de las reuniones de la comisión de calidad	0,90	jul-18	dic-20	Coordinador	4314902	Renovación	100%	100%
89	Solicitar a los responsables de la administración universitaria reuniones para simplificar los trámi	0,90	jul-18	dic-20	Coordinador	4314902	Renovación	50%	50%
90	Solicitar a los profesores de master que apremien a sus alumnos tutorados para que terminen en	0,90	jul-18	dic-20	Coordinador	4314902	Renovación	50%	50%
91	*** Introduce nueva acción ***	0,90	jul-19	dic-20	Coordinador	4315269	Renovación		
92	*** Introduce nueva acción ***	0,90	jul-19	dic-20	Coordinador	4315269	Renovación		
93	*** Introduce nueva acción ***	0,90	jul-19	dic-20	Coordinador	4315269	Renovación		
94	*** Introduce nueva acción ***	0,90	jul-19	dic-20	Coordinador	4315269	Renovación		
95	*** Introduce nueva acción ***	0,90	jul-19	dic-20	Coordinador	4315269	Renovación		
96	*** Introduce nueva acción ***	0,90	jul-19	dic-20	Coordinador	4315269	Renovación		
97	*** Introduce nueva acción ***	0,90	jul-19	dic-20	Coordinador	4315269	Verificación		
98	*** Introduce nueva acción ***	0,90	jul-19	dic-20	Coordinador	4315269	Verificación		
99	*** Introduce nueva acción ***	0,90	jul-19	dic-20	Coordinador	4315269	Verificación		
100	*** Introduce nueva acción ***	0,90	jul-19	dic-20	Coordinador	4315269	Seguimiento		
101	*** Introduce nueva acción ***	0,90	jul-19	dic-20	Coordinador	4315269	Seguimiento		
102	*** Introduce nueva acción ***	0,90	jul-19	dic-20	Coordinador	4315269	Seguimiento		
103	*** Introduce nueva acción ***	0,90	jul-19	dic-20	Coordinador	4315269	Seguimiento		

104	*** Introduce nueva acción ***	0,90	jul-19	dic-20	Coordinador	4315269	Seguimiento		
105	*** Introduce nueva acción ***	0,90	jul-19	dic-20	Coordinador	4315269	Seguimiento		
106	*** Introduce nueva acción ***	0,90	jul-19	dic-20	Coordinador	4315269	Seguimiento		
107	*** Introduce nueva acción ***	0,90	jul-19	dic-20	Coordinador	4315269	Seguimiento		
108	*** Introduce nueva acción ***	0,90	jul-19	dic-20	Coordinación	4315269	Seguimiento		
109	*** Introduce nueva acción ***	0,90	jul-19	dic-20	Coordinador	4315269	Seguimiento		
110	Modificar la información de la web.	0,90	ene-20	dic-20	Coordinador	4316092	Seguimiento	100%	<span style="color: green;">●</span> 100%
111	Solicitud al vicerrectorado	0,90	ene-20	dic-20	Coordinador	4316092	Verificación	50%	<span style="color: green;">●</span> 50%
O-02	Conseguir unos buenos resultados en el proceso de enseñanza-aprendizaje.	15							<span style="color: green;">●</span> 70%
112	Revisar el sistema de evaluación de las competencias de las asignaturas	20,00	mar-18	dic-20	Coordinador	CENTRO	DAFO	100%	<span style="color: green;">●</span> 100%
113	Aumentar el número de horas lectivas por ECTS de 7.5 a 10 h	20,00	sep-18	dic-20	Coordinador	CENTRO	DAFO	50%	<span style="color: green;">●</span> 50%
114	Fomentar la participación tanto de profesores como de estudiantes servicio de orientación tutorial	20,00	mar-18	dic-20	Coordinador	CENTRO	DAFO	100%	<span style="color: green;">●</span> 100%
115	Revisar anualmente el sistema de evaluación de las asignaturas con bajo rendimiento continuado	20,00	mar-18	dic-20	Coordinador	CENTRO	DAFO	50%	<span style="color: green;">●</span> 50%
116	Se ha cambiado a un modelo de dos sesiones de 90 minutos en grupos docentes	20,00	ene-19	dic-20	Coordinador	2501728	DAFO	50%	<span style="color: green;">●</span> 50%
O-03	Aumentar el número de horas lectivas por ECTS a 10 h.	10							<span style="color: green;">●</span> 50%
117	Aumentar el número de horas lectivas por ECTS de 7.5 a 10 h	100,00	sep-18	dic-20	Coordinador	CENTRO	DAFO	50%	<span style="color: green;">●</span> 50%
O-04	Conseguir una mayor paridad de género en las titulaciones de la ESI.	10							<span style="color: green;">●</span> 50%
118	Divulgación a las estudiantes de bachillerato de la provincia el papel de la mujer en las carreras	100,00	ene-18	dic-20	Coordinador	CENTRO	DAFO	50%	<span style="color: green;">●</span> 50%
O-05	Conseguir la máxima implicación con el SGC de los principales grupos de interés.	10							<span style="color: yellow;">●</span> 25%
119	Información de participación en las encuestas de todos los agentes implicados y de que aporten	50,00	mar-18	dic-20	Coordinador	CENTRO	DAFO	50%	<span style="color: green;">●</span> 50%
120	Realizar actividades de divulgación para hacer llegar la información de los títulos de máster al se	50,00	mar-18	jun-21	Coordinador	CENTRO	DAFO		
O-06	Mejorar el número de estudiantes en las titulaciones de la ESI	15							<span style="color: green;">●</span> 75%
121	Informar a los alumnos de la ESI de las ventajas de cursar títulos de Master o Especialidades con	50,00	mar-18	dic-20	Coordinador	CENTRO	DAFO	50%	<span style="color: green;">●</span> 50%
122	Mejorar la información de la página de los títulos en los otros idiomas.	50,00	mar-18	dic-20	Coordinador	CENTRO	DAFO	100%	<span style="color: green;">●</span> 100%

PlaCon	Plan de Control		Peso	Rangos		Indicadores		Medir	%Cumplido
Cód	Proceso	Indicador	55	Umbral	Meta	Tendencia	Periodicidad	Valor	12%
PA02	Quejas y Sugerencias		3						<span style="color: red;">●</span> 0%
1000		Satisfacción de los recién egresados con el procedimiento de quejas / sugerencias	20			Ascendente	Anual		
1001		Número de Sugerencias de los Estudiantes del CENTRO	20			Ascendente	Anual		
1002		Número de Quejas de los Estudiantes del CENTRO	20			Descendente	Anual		
1071		Número de Quejas Académicas de los Estudiantes del CENTRO	40			Descendente	Anual		
PA05	Gestión del PAS y el PDI		8						<span style="color: red;">●</span> 0%
1003		Número de Profesores excelentes en DOCENTIA	20			Ascendente	Anual		
1004		Ratio de Quinquenios	20			Ascendente	Anual		
1005		Ratio de Sexenios	20			Ascendente	Anual		
1006		Ratio de Formación	20			Ascendente	Anual		
1007		Tasa Sexenios vivos	20			Ascendente	Anual		
PA06	Auditoría Interna		3						<span style="color: red;">●</span> 0%
1008		Tasa de Incidencias en Auditoría Interna	100			Descendente	Anual		
PA07	Gestión de expedientes académicos y administrativos		3						<span style="color: red;">●</span> 0%
1009		Número de traslados de expediente salientes del título	50			Descendente	Anual		
1010		Número de traslados de expediente entrantes del título	50			Ascendente	Anual		
PC02	Perfiles de ingreso y captación de nuevos estudiantes		9						<span style="color: red;">●</span> 0%
1011		GAP de género en matrícula de nuevo ingreso en GRADO y MÁSTER	100			Descendente	Anual		
PC03	Selección, Admisión y Matrícula		10						<span style="color: red;">●</span> 0%
1013		Número de plazas ofertadas de nuevo ingreso en GRADO	2			Ascendente	Anual		
1014		Tasa de demanda de plazas en GRADO	10			Ascendente	Anual		
1015		Nota de corte del cupo general en GRADO	10			Ascendente	Anual		
1016		Nota de corte mayores 25 años en GRADO	4			Ascendente	Anual		
1017		Nota de corte mayores 40 años en GRADO	4			Ascendente	Anual		
1018		Nota de corte mayores 45 años en GRADO	4			Ascendente	Anual		
1019		Nota de corte de Titulados en GRADO	4			Ascendente	Anual		
1020		Número total de matriculados en GRADO	10			Ascendente	Anual		

1021		Número de matriculados de nuevo ingreso en GRADO	10			Ascendente	Anual		
1023		Nota media de ingreso en GRADO	10			Ascendente	Anual		
1022		Número total de matriculados en MÁSTER	10			Ascendente	Anual		
1024		Número de matriculados de nuevo ingreso en MÁSTER	2			Ascendente	Anual		
1025		Tasa de demanda de plazas en MÁSTER	10			Ascendente	Anual		
1026		Nota media de ingreso en MÁSTER	10			Ascendente	Anual		
PC04	Acogida y Orientación Académica		5						0%
1028		Satisfacción con la acogida y la orientación académica	100			Ascendente	Anual		
PC05	Planificación y Desarrollo de la enseñanza		12						100%
1029		Satisfacción de los estudiantes con la labor docente de los profesores	100	3,34	4,17	Ascendente	Anual	4,2	100%
PC06	Gestión de la movilidad entrante y saliente		8						0%
1030		Satisfacción de los estudiantes de movilidad entrante	20			Ascendente	Anual		
1031		Satisfacción de los estudiantes de movilidad saliente	20			Ascendente	Anual		
1032		Satisfacción de los coordinadores de movilidad	10			Ascendente	Anual		
1033		Número de convenios de movilidad	10			Ascendente	Anual		
1034		Número de estudiantes de movilidad entrante	20			Ascendente	Anual		
1035		Número de estudiantes de movilidad saliente	20			Ascendente	Anual		
PC07	Gestión de las prácticas externas		8						0%
1036		Satisfacción de los estudiantes con las prácticas externas	20			Ascendente	Anual		
1037		Satisfacción de los tutores internos con las prácticas externas	10			Ascendente	Anual		
1038		Satisfacción de los tutores externos con las prácticas externas	10			Ascendente	Anual		
1039		Número de convenios para prácticas externas en vigor	20			Ascendente	Anual		
1040		Número de tutores internos de prácticas externas	10			Ascendente	Anual		
1041		Número de tutores externos de prácticas externas	10			Ascendente	Anual		
1042		Ratio de puestos ofertados de prácticas externas	20			Ascendente	Anual		
PC08	Evaluación del Aprendizaje		12						0%
1043		Tasa de Éxito	15			Ascendente	Anual		
1044		Tasa de Rendimiento	15			Ascendente	Anual		
1045		Tasa de Expectativas	5			Ascendente	Anual		
1046		Tasa de Excelencia académica	5			Ascendente	Anual		
1047		Tasa de Graduación	10			Ascendente	Anual		
1048		Tasa de Abandono	15			Descendente	Anual		
1049		Duración media de los estudios Grados	5			Descendente	Anual		
1050		Duración media de los estudios Master 1 año	2,5			Descendente	Anual		
1072		Duración media de los estudios Master 2 años	2,5			Descendente	Anual		
1051		Tasa de Eficiencia	10			Ascendente	Anual		
1069		Nota media de egresados en GRADO	5			Ascendente	Anual		
1070		Nota media de egresados en MÁSTER	5			Ascendente	Anual		
1073		Número de egresados en GRADO y MÁSTER	5			Ascendente	Anual		
PC11	Información pública y difusión		5						0%
1055		Satisfacción del PDI con la información y difusión del título	40			Ascendente	Anual		
1056		Satisfacción del PAS con la información y difusión del título	10			Ascendente	Anual		
1057		Satisfacción de los estudiantes con la información y difusión del título	50			Ascendente	Anual		
PC09	Gestión y revisión de la inserción laboral y orientación profesional		6						0%
1058		Satisfacción de los egresados con la formación recibida	25			Ascendente	Anual		
1059		Tasa de inserción laboral TIL	25			Ascendente	Anual		
1060		Tasa de inserción profesional TIP	0			Ascendente	Anual		
1061		Tasa de paro registrado TPR	50			Descendente	Anual		
1053		Número de egresados el curso anterior que han abierto IPI	0			Ascendente	Anual		
1052		Número de estudiantes que han abierto IPI	0			Ascendente	Anual		
PC14	Recogida de necesidades, expectativas y satisfacción		7						0%
1062		Satisfacción global de estudiantes recién egresados	20			Ascendente	Anual		
1063		Satisfacción global del PDI	15			Ascendente	Anual		
1064		Satisfacción global del PAS	10			Ascendente	Anual		

1065			<i>Satisfacción de los empleadores con los EGRESADOS</i>	15			Ascendente	Anual		
1066			<i>Satisfacción de los estudiantes recién egresados con los recursos materiales</i>	15			Ascendente	Anual		
1067			<i>Satisfacción del PDI con los recursos materiales</i>	15			Ascendente	Anual		
1068			<i>Satisfacción del PAS con los recursos materiales</i>	10			Ascendente	Anual		
PC10	Suspensión/extinción del título			1						0%
1054			<i>Número de Quejas relacionadas con la suspensión o extinción</i>	100			Descendente	Anual		
CarSer	<b>Carta de Servicios</b>			Peso	<b>Rangos</b>		<b>Indicadores</b>		<b>Medir</b>	<b>%Cumplido</b>
Cód	<b>Compromiso</b>	<b>Indicador</b>		5	<b>Umbral</b>	<b>Meta</b>	Tendencia	Periodicidad	Valor	
C-01	Asegurar el nivel de satisfacción de nuestros estudiantes con la labor docente.			20						0%
1029			<i>Satisfacción de los estudiantes con la labor docente de los profesores</i>	100	3,29	4,11	Ascendente	Anual		0%
C-02	Mantener el nivel de EXCELENCIA de los profesores del Centro a través del programa DOCENTIA.			16						0%
1086			<i>Porcentaje de Profesores EXCELENTES</i>	100	0,1	0,4	Ascendente	Anual		0%
C-03	Incrementar el nivel de EXCELENCIA académica de los estudiantes de los Títulos de la ESI.			16						0%
1046			<i>Tasa de Excelencia académica</i>	100	0,09	0,12	Ascendente	Anual		0%
C-04	Mejorar la percepción de nuestros estudiantes con la acogida y orientación académica.			16						0%
1028			<i>Satisfacción con la acogida y la orientación académica</i>	100	2,6	3,25	Ascendente	Anual		0%
C-05	Incrementar la valoración de la satisfacción con las prácticas externas de nuestros estudiantes.			16						0%
1036			<i>Satisfacción de los estudiantes con las prácticas externas</i>	100	3,27	4,09	Ascendente	Anual		0%
C-06	Mantener e incrementar el número de reconocimientos internacionales a los Títulos de la ESI.			16						0%
1085			<i>Número de Títulos Oficiales con reconocimiento Internacional</i>	100	1	6	Ascendente	Anual		